

# EXPERT NEWS<sup>TM</sup>

2024

EDIZIONE  
N.1

## MASTER KIT DI RIPARAZIONE SENSORI NO<sub>x</sub>, SONDA LAMBDA

**NEW**

Questo kit è di utilizzo funzionale per il montaggio, smontaggio e la pulizia oltre al ripristino della filettatura della sede dei sensori No<sub>x</sub>/sonda lambda.

Evita nella maggior parte dei casi la sostituzione del catalizzatore del sistema di scarico.

23 pz.

- ✓ MONTAGGIO
- ✓ SMONTAGGIO
- ✓ PULIZIA FILETTO
- ✓ RIPRISTINO FILETTO



RIF.	Q.TA'	COMPONENTI
1	1 x	fresa Ø est.25mm Ø int.17 mm
2	1 x	fresa Ø est.23mm Ø int.15,6 mm
3	1 x	attrezzo introduttore ghiera M22x1,5
4	1 x	attrezzo introduttore ghiera M20x1,5
5	1 x	bussola CH.32
6	1 x	inserto esagonale 24 mm
7	1 x	inserto esagonale 22 mm
8	1 x	pinza M22x1,5
9	1 x	pinza M20x1,5
10	1 x	prolunga per fresa Ø25

11	1 x	albero prolunga M8 - Ø10
12	1 x	albero prolunga M8 - Ø11
13	1 x	prolunga L=74 mm CH 1/4 ES. 5
14	1 x	maschio M24x1
15	1 x	maschio M26x1
16	1 x	maschio M22x1,5
17	1 x	maschio M20x1,5
18	3 x	ghiere M24x1-M22x1,5
19	3 x	ghiere M26x1-M22x1,5



## KIT DI RIPARAZIONE SENSORI NO<sub>x</sub>

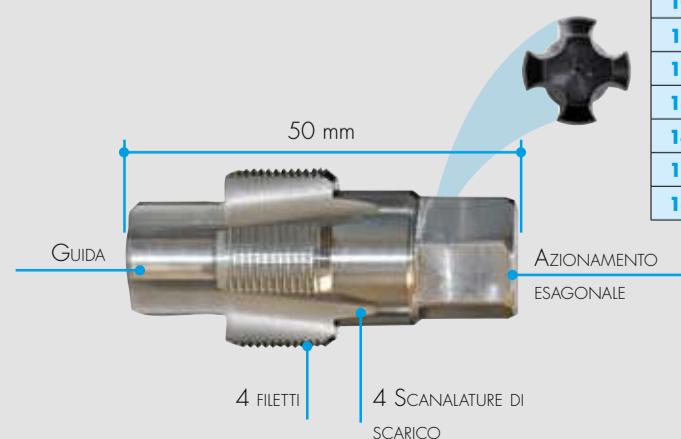
**NEW**

20 pz.

- ✓ MONTAGGIO
- ✓ PULIZIA FILETTO
- ✓ RIPRISTINO FILETTO



RIF.	Q.TA'	COMPONENTI
1	1 x	fresa Ø est.25mm Ø int.17 mm
2	1 x	fresa Ø est.23mm Ø int.15,6 mm
3	1 x	attrezzo introduttore ghiera M22x1,5
4	1 x	attrezzo introduttore ghiera M20x1,5
5	1 x	pinza M22x1,5
6	1 x	pinza M20x1,5
7	1 x	prolunga per fresa Ø25
8	1 x	albero prolunga M8 - Ø10
9	1 x	albero prolunga M8 - Ø11
10	1 x	prolunga L=74 mm CH 1/4 ES. 5
11	1 x	maschio M24x1
12	1 x	maschio M26x1
13	1 x	maschio M22x1,5
14	1 x	maschio M20x1,5
15	3 x	ghiere M24x1-M22x1,5
16	3 x	ghiere M26x1-M22x1,5



**G** CHIAVI PER SENSORI NOx E PARTICELLE 14-17-19 mm



**4 pz.**

**Dati tecnici**

- Lunghezza totale della chiave 85 mm
- Guida 1/2"

**✓ DESIGN SPECIALE ANTISCIVOLAMENTO**

**✓ IL PROFILO CHIUSO A 6 PUNTI CONSENTE COPPIE DI ALLENTAMENTO MOLTO ELEVATE**

Q.TA'	COMPONENTI	DATI TECNICI
1 x	chiave a bussola	<b>24 mm</b>
1 x	adattatore per bussola	<b>19 mm</b>
1 x	adattatore per bussola	<b>17 mm</b>
1 x	adattatore per bussola	<b>14 mm</b>

**G** MASCHI DI RIPRISTINO FILETTATURA DELLA SEDE PER SENSORI SCARICO NOx **NEW**

**AZIONAMENTO A 6 LATI CH.13 mm**

- Consente di ripristinare professionalmente la filettatura del foro del sensore NOx senza danneggiare l'impianto di scarico.

**M12X1.25** **Applicazione**  
Nissan, Renault, Bmw, Mini, Citroën, Peugeot, Ford, Hyundai, Kia, Dacia, Mercedes-Benz, Opel, Vauxhall, Suzuki, Iveco

**GO CODE 961**

**M14X1.5** **Applicazione**  
Mercedes-Benz, Audi, Porsche, Seat, Skoda, VW, Fiat, Alfa Romeo, Lancia, Opel

**GO CODE 962**

**M18X1.5** **Applicazione**  
Mercedes-Benz, Audi, Porsche, Seat, Skoda, VW, Fiat, Alfa Romeo, Lancia, BMW, Opel, Chevrolet, Daewoo, Suzuki, Ford, Honda, Toyota, Nissan, Volvo, Citroën, Saab, Subaru, Mazda, Mini, Mitsubishi, Jaguar, Rolls Royce, Bentley, Lexus, Pontiac

**GO CODE 963**

**M22X1.5** **Applicazione**  
Audi, VW, Porsche, Opel, Mercedes-Benz, BMW, General Motors, Man

**GO CODE 959**

**M20X1.5** **Applicazione**  
Daf, Mercedes-Benz, Iveco, Man, Scania, Renault, veicoli commerciali Volvo. Adatto anche per i modelli di autovetture dove è installato un sensore NOx o un sensore di particelle con filettatura M20X1.5. Ad es. BMW, Audi, VW, Opel, Mercedes-Benz

**GO CODE 958**

**G** CHIAVI PER SENSORI NOx E PARTICELLE 22-24 mm



**3 pz.**

**Dati tecnici**

- Lunghezza totale della chiave 85 mm
- Guida 1/2"

**✓ OTTIMALE PER PULIRE E RIGENERARE LE FILETTATURE FINO ALLA FINE DEL FORO CIECO**

Q.TA'	COMPONENTI	DATI TECNICI
1 x	chiave a bussola	<b>32 mm</b>
1 x	adattatore per bussola	<b>22 mm</b>
1 x	adattatore per bussola	<b>24 mm</b>

**G** BUSSOLA SONDA LAMBDA 1/2", SCANALATA

- Permette lo smontaggio e il montaggio delle sonde lambda, NOx e di particelle di scarico

**24MM** **Utilizzo**

- Con un doppio azionamento quadrato da 1/2 pollice permette un breve riposizionamento.
- Può anche essere azionato tramite il grande esagono esterno.

**GO CODE 694**

**22MM**

**GO CODE 695**

**G** INSERTO NOx PER SENSORE CH.17 GRUPPO VW **NEW**

- Necessario per rimuovere il sensore di temperatura senza danneggiarlo.

- Può essere utilizzato solo dopo aver rimosso il coperchio della cinghia dentata.

**GO CODE 692**

**G** SET BUSSOLE SENSORE TEMPERATURA DEI GAS DI SCARICO RENAULT/DACIA CH.19-1/2" **NEW**

- Necessario per installare il sensore di temperatura dei gas di scarico su diversi modelli Renault.

- Il cavo può essere rimosso lateralmente grazie all'asola più lunga senza essere danneggiato.

**L=85mm | L=115mm**

**GO CODE 796**

**G** MASTER KIT CENTRAGGIO FRIZIONI SAC

**✓ RAPPRESENTA LA GAMMA DI ATTREZZI PIÙ COMPLETA SUL MERCATO!**

- Set per lo smontaggio e successivo rimontaggio professionale di frizioni SAC.
- Include nuovi centraggi per frizioni BMW, una chiave a compasso per supporti spingi disco del Gruppo VW, e un centraggio regolabile universale.

**33 pz.**



	A	B	C
min.Ø15 mm	Ø15-21 mm	Ø 12 mm	Ø 14 mm
max Ø27mm	Ø20-25 mm	Ø 15 mm	

**G** KIT CENTRAGGIO FRIZIONE **UNIVERSALE**

- Il kit permette di effettuare il centraggio del disco frizione su:

- 1 Veicoli con il cuscinetto di guida: il centraggio del disco frizione sul volano avviene con la piastra spingidisco rimossa;
- 2 Veicoli senza il cuscinetto di guida: il centraggio del disco frizione avviene con la piastra spingidisco montata.



**GO CODE 905**

**Veicoli senza cuscinetto pilota**

**Veicoli con cuscinetto pilota**

**18 pz.**

**APPLICAZIONE**  
Autovetture - SUV - Fuoristrada - Veicoli commerciali leggeri

**G** ATTREZZO PER ESTRAZIONE SEMIASSE LATO CAMBIO

- Progettato per consentire la rimozione rapida e sicura degli alberi di trasmissione lato cambio (semiasse). Si inserisce perfettamente tra la scatola del cambio e l'albero di trasmissione, per un contatto e una leva ottimali.

- Previene danni al semiasse e ai componenti circostanti: Non richiede l'utilizzo di alcun martello.

**GO CODE 069**

**G** PINZA PER FASCETTE ALBERO DI TRASMISSIONE **UNIVERSALE**

- Pinza per stringere fascette con o senza orecchie.

- Fissaggio ottimale e presa sicura della fascetta grazie alla tripla deformazione dell'orecchia.

**Dati tecnici**

- Materiale testa - acciaio XC 48 tagliato - temprato.
- Incudine - acciaio XC 42 - fusione di precisione - temprato.
- Peso 450 g | Lunghezza 230 mm

**GO CODE 798**

**G** PINZA PER FASCETTE DEGLI ALBERI DI TRASMISSIONE

Punta	Tipo pinza	Testa pinza	Lungh.
	Pinza 1	Testa inclinata di 30° A chiusura automatica	210 mm
	Pinza 2	Testa angolata 10° A chiusura automatica	210 mm
	Pinza 3	Testa a 90° Forma piatta larga con superficie zigrinata A chiusura automatica	210 mm

- Pinze speciali per la rimozione e l'installazione di anelli di sicurezza esterni senza occhio.

**GO CODE 803**

**G** PINZA PER FASCETTE CUFFIE SEMIASSE E ALBERI DI TRASMISSIONE **UNIVERSALE**

- Pinza per apertura e chiusura di fascette di serraggio senza orecchie dei manicotti (es. Otker 168).

**APPLICAZIONE**  
Audi, BMW, Chrysler, Citroën, Ford, GM, Honda, Mazda, Mercedes, Nissan, Opel, Porsche, Peugeot, Volkswagen etc.

**NESSUN DANNO ALLE CUFFIE** (rischio minimo di lesioni)

**GO CODE 799**

**G** PINZA PER ANELLI ELASTICI MILLERIGHE SEMIASSE **UNIVERSALE**

- La pinza comprime l'anello elastico semplificando l'inserimento del semiasse nel giunto omocinetico.

**Dati tecnici**

- Apertura max. 36 mm
- Lunghezza 300 mm

**GO CODE 804**

**G PINZA PER FASCETTE STRINGITUBO (MUBEA, NORMA E ALTRE MARCHE)**

- Le ganasce ruotabili consentono l'allineamento universale della fascetta in caso di mancanza di spazio (esempio: tubi dell'acqua, benzina, diesel, aria).
- Il meccanismo di bloccaggio mantiene aperta la fascetta senza sforzo, permettendo di intervenire sul morsetto a molla.

**GO CODE 808**

**G PINZA PER FASCETTE STRINGITUBO (MUBEA, NORMA E ALTRE MARCHE)**

**UNIVERSALE**

- Pinza rapida telescopica con guaina rinforzata per l'apertura e la chiusura delle fascette stringitubo a molla autoserranti.

**Materiale pinza** Lunghezza guaina  
**Lunghezza pinza** 260mm  
**Lunghezza guaina** 730mm

TIPO DI FASCETTA	Ø	LARGHEZZA
MUBEA	Ø18-54mm	12+15mm
NORMA		

**GO CODE 809**

**G UTENSILE DI SBLOCCO PER ATTACCHI RAPIDI, A DOPPIA FACCIA**

- Utensile speciale per sbloccare/aprire gli attacchi rapidi con doppia chiusura a scatto (2 pulsanti).
- L'utensile è dotato di due teste (dita) di dimensioni diverse, che possono essere utilizzate a seconda dell'apertura di accesso.

**GO CODE 076**

**G PINZA DI RILASCIO PER CONNETTORI ELETTRICI, PINZA CORTA**

- Queste pinze speciali sbloccano le linguette di bloccaggio sui connettori elettrici, connettori dei componenti e connettori del cablaggio.

**Dati tecnici**

- lunghezza totale 175 mm
- lunghezza braccio di presa 60 mm
- larghezza di apertura max 45 mm

**GO CODE 690**

**G PINZA DI RILASCIO PER CONNETTORI ELETTRICI, PINZA LUNGA**

- Queste pinze speciali sbloccano le linguette di bloccaggio sui connettori elettrici, connettori dei componenti e connettori del cablaggio.

**Dati tecnici**

- lunghezza totale 205 mm
- lunghezza braccio di presa 90 mm
- larghezza di apertura max 65 mm

**GO CODE 691**

**G ATTREZZO RIMOZIONE CONNETTORE ELETTRICO**

- Consente lo sblocco/scollegamento rapido e senza danni dei connettori elettrici VAG di tipo "push & pull", prevenendo la rottura della linguetta; come ad esempio connettore elettrico del sensore della massa del flusso d'aria (MAF), sensore di pressione (MAP), pacchetto bobina di accensione, fari, fendinebbia, sensore di livello, ecc.

**GO CODE 693**

**G PINZA PER GIUNTI DI ACCOPPIAMENTO AD INNESTO RAPIDO**

**UNIVERSALE**

- La pinza permette di aprire gli innesti rapidi a doppio clic dei giunti di accoppiamento. La testa con pinza telescopica si adatta universalmente ad attacchi rapidi per carburante (es. ARaymond), con innesti molto piccoli e posizionati in zone poco accessibili.

**Materiale pinza** Acciaio temprato  
**Lunghezza pinza** 250mm  
**Lunghezza guaina** 590mm  
**Lunghezza con testa** 670mm

**GO CODE 805**

**G PINZA PER FASCETTE STRINGITUBO SENZA VITI**

- Con questa pinza, è possibile aprire e chiudere fascette stringitubo senza viti (esempio: tubi dell'aria, tubi del vuoto, della benzina, ecc)
- Passare dalla funzione di apertura a quella di chiusura ruotando di 180° le pinze sulla chiusura della fascetta.

**GO CODE 807**

**G KIT RIMOZIONE GHIERE DEI GALLEGGIANTI DEL SERBATOIO**

**MIN. 70 A MAX. 170 mm**

**PSA RENAULT**

- Set per la rimozione e il montaggio delle ghiera dei galleggianti del serbatoio di dimensioni min 70mm e max 170mm.

**ADATTATORI**

SET	DIS.	h (mm)	L (mm)	a (mm)	b (mm)
1	A	30	108	-	-
2	A	65	108	-	-
3	B	52	92	5	12
4	B	65	92	4	12
5	C	40	92	2	10

**GO CODE 645**

**G CHIAVE GHIERA GALLEGGIANTE POMPA IMMERSA**

- Attrezzo per lo smontaggio e successivo rimontaggio della ghiera di fissaggio della pompa immersa.

**GO CODE 619**

APPLICAZIONE	MOTORI
FIAT 500L - 500X - Panda (dal 2012) - Freemont - Tipo (dal 2015).	
JEEP Renegade	0.9 TwinAir, 0.9 TwinAir Turbo, 1.3 MJ, 1.3 JTDM, 1.4 Fire/FJet, 1.4 MultiAir/TurboJet, 1.4 Turbo MultiAir/TurboJet
ALFA ROMEO Mito - Brea - Giulietta - 159 - Giulia - Stelvio - Spider	1.6 MJ, 1.6 JTDM, 1.6 E-Torq, 2.0, 2.0 MJ, 2.0 JTDM, 2.2 D, 2.4, 2.4 JTDM, 3.0 V6
LANCIA Ypsilon	

**G CHIAVE S/MONTAGGIO FILTRI OLIO PURFLUX Ø 76 MM X 12 LATI**

**Applicazione**

Audi, Citroën, Dacia, Fiat, Ford, Mercedes-Benz, Nissan, Peugeot, Renault, Honda, Opel, Suzuki, VW, Seat, Skoda

**GO CODE 680**

**G CHIAVE FILTRO DIESEL MAZDA 2,2 L SH**

**ZONA DI INTERVENTO: FILTRI INSTALLATI SULLA PARTE ANTERIORE DESTRA, TIPICAMENTE DIFFICILE DA RAGGIUNGERE!**

**Applicazione**

OEM: R2N5-13ZAS4 9A  
MAZDA SKYACTIVE 2.2 I Diesel SH / Mazda 6 / CX-5 / Mazda 3 (dal 2012 al 2017)

**GO CODE 682**

**G CHIAVE FILTRO OLIO FORD ECOBOOST, Ø 72.3 mm - 14 LATI**

**Dati tecnici**

- Misura: Ø 72,3 mm
- Lati: 14

**Applicazione**

Motore 1.0, 2.0, 2.3 Ecoboost  
**Filtro** FL910S (BE8Z6731-AB) / 1751529 (AA6E-6714-AA)

**GO CODE 678**

**G CHIAVE PER FILTRO CARBURANTE MAZDA 1.5L**

**Dati tecnici**

- Profilo Ø 57 mm/passi 12
- 3/8"+SV27 mm
- Materiale alluminio

**Applicazione**

Mazda 2, 1.5L diesel (Dj6H) del 2014  
Mazda CX 3 turbo diesel 1,5 litri dal 2015 (DKEV, DKFW)  
Filtro OEM 551C 13 ZASA

**GO CODE 677**

**G SERIE CHIAVI SPECIALI PER TAPPO SCARICO OLIO IN PLASTICA**

**Modelli viti**

1 FORD 1830727/2072363 BC3Z6730A/ F14Z6730A	2 BMW 11137605018	3 FORD 1871598/1871600 PSA 9801444780
4 FORD KX6Z6730B KX6E6730AB	5 MB 0029902017	6 VAG 061103801 PORSCHE 95810380100

**APPLICAZIONE**

Ford/Peugeot/Citroen/Lincoln/Opel/Vauxhall Toyota/Mercedes/BMW/VW/Seat/Skoda/Seat/Porsche

- Questo set contiene le chiavi a bussola speciali più comuni per tappi di scarico olio in plastica.
- Il profilo di adattamento preciso consente l'allentamento e il serraggio senza danni secondo le specifiche del produttore.
- Comprensiva di pratica chiave a "T" con doppia guida 3/8 di pollice interno x 6 punti CH17 esterno.

**GO CODE 688**

**G CHIAVE FILTRO OLIO REGOLABILE 60-80 E 80-100 mm**

- Chiave universale per lo smontaggio di cartucce filtro olio e carburante, su auto e furgoni.
- Si "aggancia" al filtro olio e può essere utilizzata in tutte quelle applicazioni dove lo spazio di lavoro è molto limitato.

CODICE	Ø (mm)	ALTEZZA (mm)	COMP.	PESO	PREZZO
GC681	60-80	40	1/2" CH21	1 pz., 0,94 Kg	
GC676	80-100	50	1/2" CH22	1 pz., 0,94 Kg	

**GO CODE 681**

**G + COMPLETA CON SET PROLUNGHE PER FILTRO OLIO**

**60-80 mm**

- Si utilizza in combinazione alla chiave filtri olio **GO681**.
- Il set è composto da due semigusci (dentati all'interno), che possono essere montati e fissati direttamente sulle ganasce della chiave.

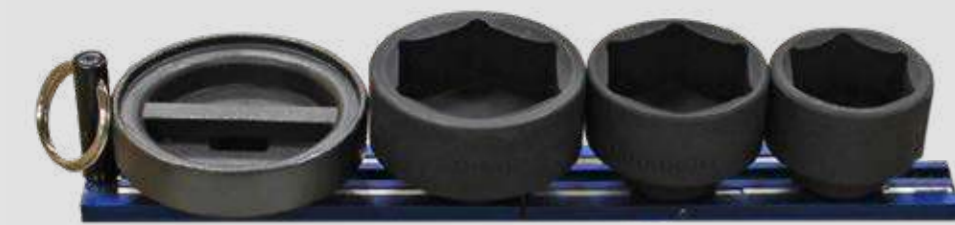
**GO CODE 684**

**G KIT CHIAVI PER LA SOSTITUZIONE DEI FILTRI OLIO IN ACCIAIO O IN NYLON**

GRUPPO VW  
MERCEDES

RANGE ROVER  
EVOQUE

DIMENSIONI CHIAVI



**APPLICAZIONE**

VW, Audi, Seat, Skoda
Opel/Vauxhall: Astra-G, Corsa-B, Zafira
Mercedes: Classe A, B, C, Smart
Renault/Nissan
Ford: Kuga
Range Rover: Evoque
BMW
Volvo

	<b>GO655</b>	Chiave filtro olio	CH27
	<b>GO656</b>	Chiave filtro olio	CH32
	<b>GO657</b>	Chiave filtro olio	CH36
	<b>GO658</b>	Chiave filtro olio	Ø42 mm

**PRODOTTE CON MATERIALE RESISTENTE IN ACCIAIO AL CROMO VANADIO TRATTATO TERMICAMENTE!**

**GO** CODE **669**

**G CHIAVI FILTRO OLIO**

**GO** CODE **663**

**Dati tecnici**

- Misura interna 66,6 mm
- Lati/tacche: 6

**Applicazione**

**RENAULT** Twingo, Clio, Kangoo, Modus, Megan, Scenic, etc.

**GO** CODE **627**

**Dati tecnici**

- Dimensione: 84,6 mm
- Lati/tacche: 14

**Applicazione**

**MERCEDES** con filtro Purflux, diésel

**GO** CODE **623**

**Dati tecnici**

- Dimensione: 64 mm
- Lati/tacche: 14

**Applicazione**

**DAIHATSU, TOYOTA**

**GO** CODE **621**

**Dati tecnici**

- Dimensione: 74,4 mm
- Lati/tacche: 14

**Applicazione**

**FORD, VOLVO, ALFA ROMEO, FIAT, PEUGEOT, AUDI**

**GO** CODE **672**

**Dati tecnici**

- Lati/tacche: 14/Dimensione interna 84 mm

**Applicazione**

Codice motore **MERCEDES** OM 642

**GO** CODE **665**

**Dati tecnici**

- Dimensione interna Ø 76,8 mm
- Lati/tacche: 12

**Applicazione**

**GRUPPO VW**

**GO** CODE **666**

**Dati tecnici**

- Dimensione interna Ø 66,5 (mm)
- Lati/tacche: 15

**Applicazione**

Motori **OPEL** Astra K 1.5L Diesel 105 y 122 CV

PROGETTATE PER LAVORARE IN MANIERA PERPENDICOLARE E NON ROVINARE IL FILETTO SUL QUALE È AVVITATO IL FILTRO OLIO/GASOLIO. BUONA PRESA SUI FILTRI CON DISEGNO DELLA CARTUCCIA FINALE A LATI O ZIGRINATURA LUNGO LA CIRCONFERENZA.



N.	LATI / TACCHE	DIM.	CODICE OEM FILTRO	Costruttori
1	6 TACCHE	66,5 (mm)	P4025 (0451104025)	DACIA, NISSAN, RENAULT
2	14 LATI	74,4 (mm)	P7078 (F026407078)	FORD, VOLVO
			P3111 (0451103111)	ALFA ROMEO, FIAT
			P3318 (0451103318)	PEUGEOT, AUDI
3	14 LATI	64,5 (mm)	P2028 (0986452028)	DAIHATSU, TOYOTA
4	12 TACCHE	76,8 (mm)	P3355 (0451103355)	CHEVROLET, CITROEN, FIAT, LANCIA, OPEL, PEUGEOT, SUZUKI, TOYOTA
			P3336 (0451103336)	ALFA ROMEO, DACIA, JEEP MITSUBISHI, NISSAN, OPEL, PEUGEOT, RENAULT, SUZUKI
			P7072 (F026407022)	DACIA, HONDA, NISSAN, OPEL, RENAULT, SUZUKI, SMART
			P3300 (0451103300)	ALFA ROMEO, FIAT, LANCIA
5	14 LATI	66,8 (mm)	P2041 (0986452041)	ALFA ROMEO

**GO** CODE **662**

**G KIT ESTRAZIONE GHIERE INTERNE DEI CUSCINETTI PER Ø35 - Ø55 mm**

- Kit necessario per rimuovere gli anelli interni del cuscinetto che rimangono sul mozzo durante la sostituzione dei cuscinetti delle ruote senza danneggiarli.

- Il principio di funzionamento delle pinze è efficace anche quando l'anello del cuscinetto è a filo con il mozzo.



10 pz.

DIMENSIONE PINZE

323016014	323016004	323016003	323016005
Ø35-40 mm	Ø40-45 mm	Ø45-51 mm	Ø50-55 mm

**COMPLETA CON PINZA Ø55 - Ø61 MM**

**GO** CODE **021**

**GO** CODE **022**

Questo estrattore permette una facile e veloce rimozione delle anelle con diametro da 55 a 61 mm.

**G KIT ESTRAZIONE SEMIASSI E GIUNTI OMOCINETICI**

- Kit per estrarre gli alberi di trasmissione bloccati ed anche, con la massa battente opzionale art. **GO520** (non incluso), per l'estrazione del mozzo della ruota.

- Possibilità di operare meccanicamente con vite di spinta o, per i casi in cui occorre una maggiore forza, utilizzando la vite mecaidraulica 16 Ton art. **GO1016** (non incluso).

16 pz.

**GO** CODE **010**

**Dati tecnici**

- Per fori/Bulloni: M12 e M14
- Campo di lavoro: M12: Ø96-138 mm M14: Ø98-136 mm

**G KIT PINZE PER ANELLI DEI CUSCINETTI RUOTA (Ø2.3-3.2MM)**



**Dati tecnici**

- 1 x Ø punta 3,2 mm
- 1 x Ø punta 2,3 mm

**GO** CODE **801**

**G PINZA PER ANELLI DEI CUSCINETTI RUOTA**

- Necessaria per lo smontaggio e il montaggio professionale degli anelli elastici senza occhielli dei cuscinetti ruota.



**APPLICAZIONE**

Citroën, Hyundai, Kia, Nissan, Peugeot, Renault, Toyota, Lexus

**GO** CODE **802**

**G KIT ESTRAZIONE GHIERE INTERNE DEI CUSCINETTI PER Ø60 - 80 mm**

- Kit per rimuovere gli anelli interni del cuscinetto, che di solito rimangono sul mozzo della ruota, durante la sostituzione dei cuscinetti della ruota.

- Necessario per anelli di cuscinetti di grandi dimensioni, che non possono essere rimossi con il kit **GO021**.



12 pz.

**Applicazione**

Universalmente applicabile alle automobili e ai furgoni, nonché per gli anelli dei cuscinetti in generale (es. ingranaggi, ecc.)

COMPONENTI

<b>320029003</b>	Ø60 - 64mm es. per Mercedes W201 - W202 - W203 - W210 - W214 / BMW / Peugeot
<b>320029004</b>	Ø64 - 68mm es. per Mercedes W163 - W140 - W169 - W211 - W220 - W245 - W124T
<b>320029005</b>	Ø68 - 72mm es. per VW Touareg / Porsche Cayenne
<b>320029006</b>	Ø72 - 76mm es. per Mercedes ML164 - ML166 / Renault Master - Opel Movano - Nissan NV400 (2010-)
<b>320029007</b>	Ø76 - 80mm es. per VW-Audi con cuscinetto ruota imbullonato

DIMENSIONI DELLE PINZE

320029003	320029004	320029005	320029006	320029007
Ø60-64 mm	Ø64-68 mm	Ø68-72 mm	Ø72-76 mm	Ø76-80 mm

**GO** CODE **025**

**UNIVERSALE AUTO**



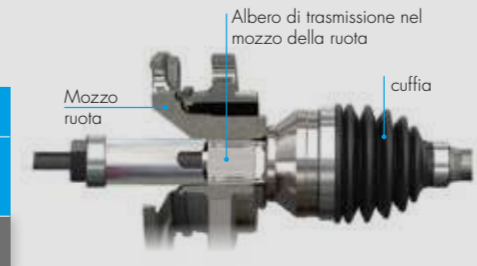
**G KIT ESTRAZIONE E INTRODUZIONE GIUNTI OMOCINETICI**

- Set per l'introduzione dell'albero di trasmissione del mozzo della ruota. Adatto a veicoli con un'elevata precisione del profilo dell'albero di trasmissione e del mozzo della ruota.

- La massa battente permette l'estrazione e introduzione del giunto omocinetico per la sostituzione della cuffia del semiasse.

27 pz.

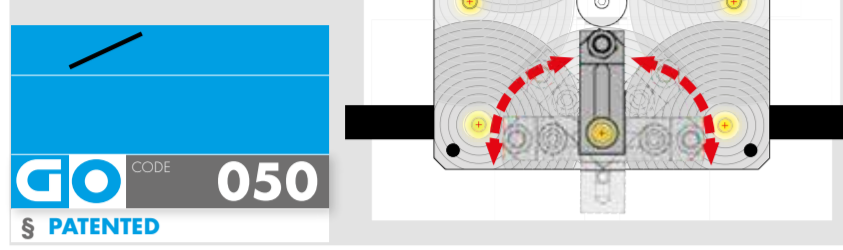
**GO** CODE **013**



**G** **SUPPORTO PRESSA PER ESTRAZIONE/INTRODUZIONE MOZZI, CUSCINETTI E SILENT BLOCK**

**UNIVERSALE**  
**CARICO MASSIMO 20 TON**

**Dati tecnici**  
• Dimensioni: 300x300 mm  
• Max. portata: 20 t  
• Campo di lavoro: min. 130 mm - max. 186 mm



**GO** CODE **050**  
§ PATENTED

- Il supporto pressa universale è stato sviluppato per consentire di tenere fermi i componenti (perno fuso e fusello) auto con forma irregolare su una pressa da officina per consentire la rimozione di mozzi, cuscinetti, silent block, e boccole in generale.



**G** **SET DI CENTRAGGI PER GO050**



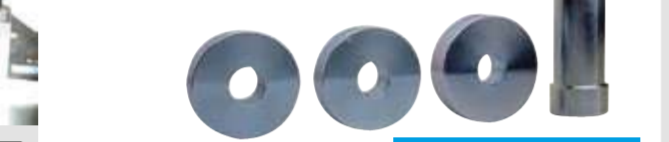
**COMPLETA CON**

N.	Ø
1	10 mm
2	12 mm
3	14 mm
4	16 mm

**GO** CODE **052**

**G** **KIT TAMPONE E RONDELLE PER ESTRAZIONE CUSCINETTI**

- Applicazione universale per snodi sferici, testine e giunti sferici.  
- Adatto per i auto con sospensioni in alluminio multi-link, dove i giunti a sfera sono spesso molto grandi e particolarmente vicini.



**GO** CODE **045**

**G** **SET PER INTRODUZIONE/ESTRAZIONE CUSCINETTI FRONTALI**

- Set adatto quando mozzo e cuscinetto non sono integrati ma separati.  
- Utilizzabile per estrazione/introduzione cuscinetti ruota, ma anche per mozzi, silent block e supporti elastici in generale. La grande quantità di boccole e di rondelle consentono di coprire una vasta gamma di modelli e applicazioni.



PIATTELLINO CUSCINETTO	Ø EST.	Ø INT. 1	Ø INT. 2
323083002	61,5 mm	29,5 mm	33,5 mm
323083003	64,5 mm	33,5 mm	34,5 mm
323083004	67,5 mm	33,5 mm	37,5 mm
323083005	71,5 mm	34,5 mm	37,5 mm
323083006	73,5 mm	36,5 mm	38,5 mm
323083007	74,5 mm	38,5 mm	40,5 mm
323083008	75,5 mm	39,5 mm	41,5 mm
323083009	79,5 mm	39,5 mm	42,5 mm
323083010	81,5 mm	41,5 mm	43,5 mm
323083011	83,5 mm	41,5 mm	44,5 mm

**Applicazione**  
Manuale con vite di spinta M20 (inclusa nel set) o con cilindro idraulico da 17 ton - corsa 43 mm (cilindro non incluso nel set, necessaria vite lunga).  
**Applicazione direttamente sull'auto.**

**GO** CODE **017**

**G** **CILINDRO IDRAULICO 17 TON**

**Dati tecnici**  
• Dimensioni: Ø90x155 mm  
• Corsa: 43 mm  
• Pressione: max. 700 bar  
Filetto attacco innesto: 3/8"-18 NPT  
• Filetto esterno: 2" 3/4-16 UN  
• Boccole di utilizzo: M10/M12/M14/M16/M18



**GO** CODE **1061**

**G** **CILINDRO IDRAULICO 17 TON**

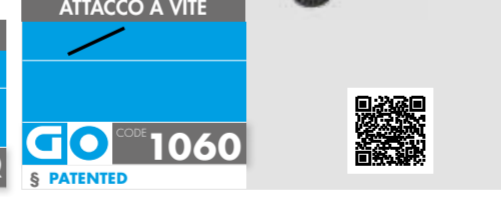
**Dati tecnici**  
• Dimensioni: Ø90x155 mm  
• Corsa: 43 mm  
• Pressione: max. 700 bar  
• Foro di utilizzo: Ø20 mm  
• Filetto attacco innesto: 3/8"-18 NPT  
• Filetto esterno: 2" 3/4-16 UN



**GO** CODE **1061Q**

**G** **CILINDRO IDRAULICO 12 TON**

**Dati tecnici**  
• Dimensioni: Ø90x155 mm  
• Corsa: 43 mm  
• Pressione: max. 700 bar  
• Foro di utilizzo: Ø20 mm  
• Filetto attacco innesto: 3/8"-18 NPT  
• Filetto esterno: 2" 3/4-16 UN  
• Boccole di utilizzo: M10/M12/M14/M16/M18



**GO** CODE **1060**

**G** **POMPA IDRAULICA A PEDALE 700 BAR**



**Dati tecnici**  
• Pressione max di esercizio (1° velocità/corsa): 13,8 bar  
• Pressione max di esercizio (2° velocità/corsa): 700 bar  
• Velocità/corsa: doppia  
• Capacità serbatoio: 1400 cm<sup>3</sup>  
• Volume olio per colpo: 500 cm<sup>3</sup>  
• Spostamento olio per colpo (1° velocità/corsa): 13 cm<sup>3</sup>  
• Spostamento olio per colpo (2° velocità/corsa): 2,8 cm<sup>3</sup>  
• Dimensioni pompa: 660x174x192 mm

**GO** CODE **1040**

**G** **POMPA IDRAULICA MANUALE 700 BAR**



**Dati tecnici**  
• Pressione max di esercizio: 700 bar  
• Velocità/corsa: singola  
• Capacità serbatoio: 700 cm<sup>3</sup>  
• Volume olio per colpo: 500 cm<sup>3</sup>  
• Spostamento olio per colpo: 1,8 cm<sup>3</sup>  
• Sforzo massimo manico a 700 bar: 46 Kg  
• Corsa pistone: 24 mm  
• Ø pistone: 10 mm  
• Filetto di connessione: 3/8" NPT  
• Lunghezza tubo: 1,8 mt

**GO** CODE **1030**

**G** **POMPA IDRAULICA MANUALE 700 BAR**



**Dati tecnici**  
• Pressione max di esercizio: 700 bar  
• Velocità/corsa: singola  
• Capacità serbatoio: 700 cm<sup>3</sup>  
• Volume olio per colpo: 500 cm<sup>3</sup>  
• Spostamento olio per colpo: 1,8 cm<sup>3</sup>  
• Sforzo massimo manico a 700 bar: 46 Kg  
• Corsa pistone: 24 mm  
• Ø pistone: 10 mm  
• Filetto di connessione: 3/8" NPT  
• Lunghezza tubo: 1,8 mt

**GO** CODE **1030Q**

**G** **KIT ESTRAZIONE/INTRODUZIONE SILENT BLOCK DA Ø 34 A 82 mm**



**40 pz.**

- Adatto per i silent block di tutte le automobili e veicoli commerciali.  
- L'attrezzo può essere usato anche senza smontare i braccetti o il trapezio.  
- L'estrazione/introduzione silent block può essere effettuata in abbinamento al cilindro idraulico o al cilindro mecadraulico 12 ton (su richiesta).

**APPLICAZIONE**

Silent block
Cuscinetti ruota
Supporti elastici
Boccole in metallo/plastica/ottone ecc

**GO** CODE **140**  
§ PATENTED

**G** **KIT ESTRAZIONE/INTRODUZIONE SILENT BLOCK DA Ø 74/84 A 100/110 mm**



**34 pz.**

- Adatto per silent block di automobili e veicoli commerciali.  
- Può essere usato anche senza smontare i braccetti o il trapezio.  
- Le boccole possono essere adattate in base all'applicazione.

**GO** CODE **142**

**G** **SUPPORTO PER MONTAGGIO E SMONTAGGIO CAMBI DI VELOCITÀ, MANUALE, AUTOMATICO E DSG**



**BRACCETTI REGOLABILI**  
**CAPACITÀ DI CARICO MAX 150 KG**  
**PLASTIFICATO PER UNA TENUTA MAGGIORE**  
**PORTATA MAX: 150 KG**  
**REGOLAZIONE ±20 mm**  
**ALLOGGIAMENTO BOCCOLA**  
**CINGHIA L=2300 mm**  
**INCLINAZIONE ±15°**  
**REGOLAZIONE ±20 mm**  
**ALLOGGIAMENTO BOCCOLA**  
**REGOLAZIONE ±20 mm**

Da utilizzare in combinazione con un sollevatore idraulico sottoponte, è particolarmente pratico e veloce per lo smontaggio e montaggio del cambio manuale, cambio automatico.

Anche la traversa anteriore può essere inclinata di 5° in entrambe le direzioni, allentando la vite esagonale in basso sulla traversa principale nella parte centrale.

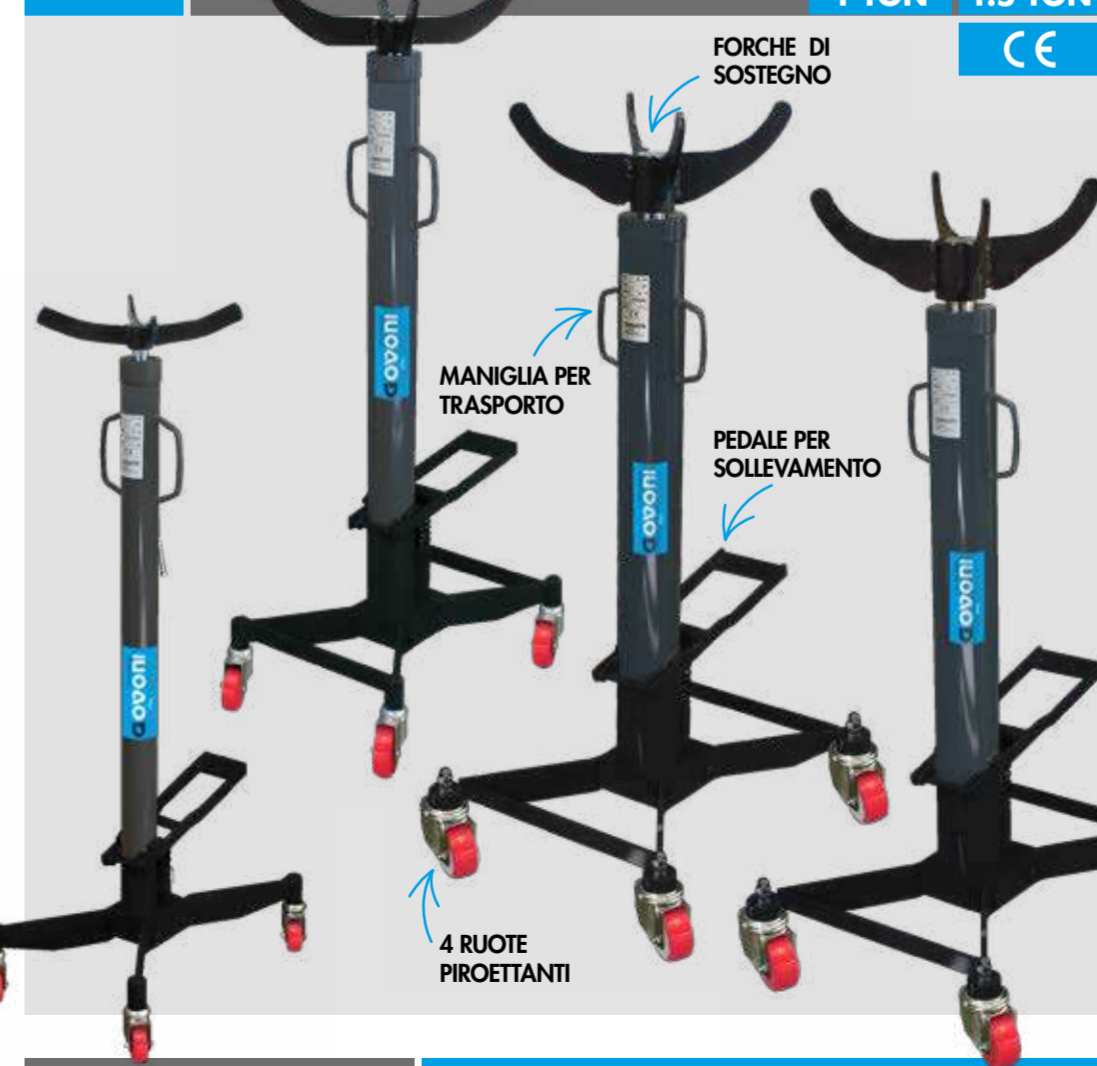
**COMPONENTI**  
1 x supporto completo, con cinghia di fissaggio  
1 x adattatore per stelo pistone sollevatore idraulico Ø30mm

**GO** CODE **925**  
§ PATENTED

**COMPLETA CON**  
**BOCCOLA DI RIDUZIONE Ø25 MM**  
Boccola di riduzione che consente l'utilizzo in combinazione con sollevatori da fossa di altri produttori.  
**Nota**  
Se il diametro del pistone è Ø25mm, è disponibile, su richiesta, l'adattatore Art.N. 391018002.

**UPDATE**

**G** **CRICCO DA FOSSA**

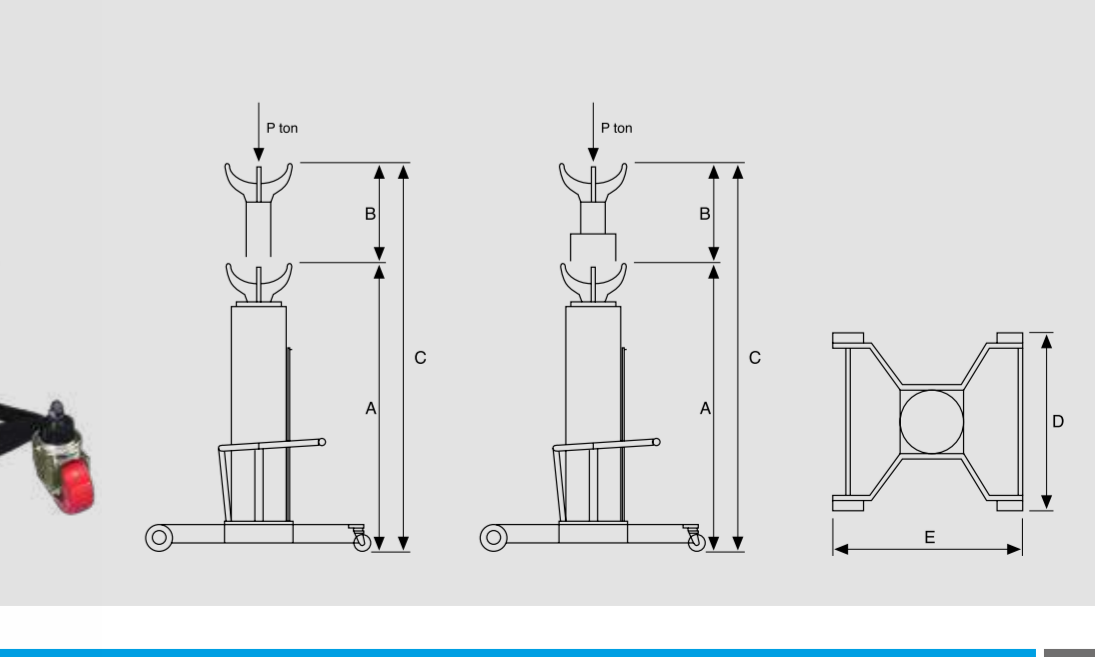


**0.3 TON 0.6 TON**  
**1 TON 1.5 TON**  
**CE**

- Studiati e realizzati per l'uso in fosse o sotto-ponti sollevatori, per rimuovere ed installare motori, cambi ed elementi pesanti dei veicoli.  
- Tutti i modelli vengono forniti con l'apposita forza di sostegno.

MADE IN ITALY

CODICE	PORTATA TON	A (mm)	B (mm)	C (mm)	D (mm)	E (mm)	N. PISTONE	Ø PISTONE (mm)	PESO	PREZZO
GO 1450	0.6 Ton	1150	850	2000	370	500	1	35	35 Kg	
GO 1451	0.3 Ton	1150	850	2000	350	500	1	25	28 Kg	
GO 1452	1 Ton	1200	850	2050	490	580	1	40	50 Kg	
GO 1453	1.5 Ton	1200	850	2050	490	580	1	45	55 Kg	



**G** DISPOSITIVO PER SMONTAGGIO "SIMULTANEO" BRACCI OSCILLANTI E AMMORTIZZATORI

COPPIA DI SERRAGGIO 50NM

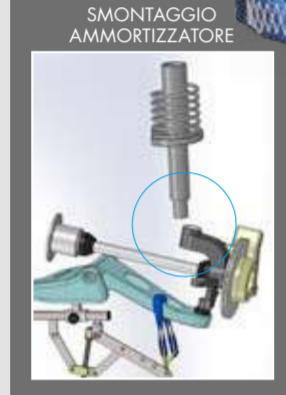
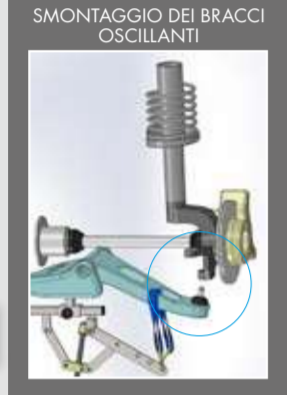


**Dati tecnici**

- Lunghezza: 1000 mm
- Altezza: 120 mm
- Larghezza: 450 mm

• Funzionamento ultra rapido: utilizzo con avvitatore pneumatico.

- Consente ad un solo operatore, una facile e simultanea rimozione dell'unità dell'ammortizzatore o del braccio oscillante dal foro di bloccaggio.
- L'operazione di stacco tramite cinghia garantisce la massima sicurezza e preserva intatti i braccetti. Supporta elevati livelli di tensione sul braccio dello sterzo e previene i danni alla guaina di protezione del giunto.
- Piedi di appoggio scorrevoli per adattarsi ad ogni sottoscocca.



GO CODE 370  
\$ PATENTED

**G** SUPPORTO MOTORE CON BRACCI ROTANTI

MAX 240KG UNIVERSALE

COMPLETA CON SET ADATTATORI PER SOLLEVATORI DA FOSSA

- Ideale per rimuovere i supporti del motore, durante la manutenzione della cinghia di distribuzione, la pompa dell'acqua, sostituzione frizioni, ecc.
- Dopo lo smontaggio dei fissaggi del motore, l'attrezzo sostiene il motore dell'auto all'interno del cofano, permettendo di lavorare in sicurezza e con tempi ridotti.



• Impiegati sullo stelo del sollevatore, ne evitano il danneggiamento grazie al materiale plastico di cui si compongono.



Tipo	Ø esterno	Ø interno	Altezza
1	40 mm	25 mm	50 mm
2	40 mm	30 mm	50 mm
3	40 mm	35 mm	50 mm

GO CODE 646  
\$ PATENTED

COMPONENTI

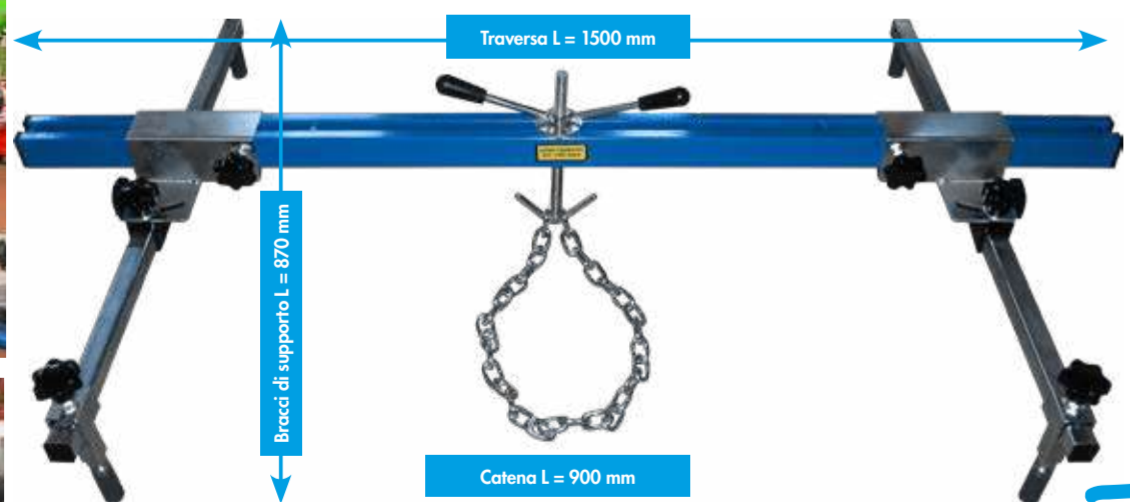
2 x	Bracci rotanti	Rotazione 360°
1 x	Traversa principale telescopica	min 657 - max 887 mm
1 x	Innesto per sollevatore da fossa	Ø 40 mm

GO CODE 102

**G** SUPPORTO MOTORE TRASVERSALE

UNIVERSALE MAX 500KG

COMPLETA CON SET INTEGRATIVO PIEDE DI REGOLAZIONE PER SUPPORTO MOTORE



- Consente l'applicazione del supporto su longheroni o telai ausiliari profondi nel vano motore, nonché su una testa dell'ammortizzatore, situato in profondità dietro la paratia di divisione del vano motore/gocciolatoio acqua.

GO CODE 650

- Supporto motore superiore progettato per rendere agevole e sicuro il sollevamento del motore quando posizionato nell'asse anteriore del veicolo.
- Permette il fissaggio del motore tramite una catena, a garanzia di una massima tenuta e sicurezza (500 kg MAX). Ideale per autovetture dove risulta particolarmente laborioso lo smontaggio del sotto telaio per l'utilizzo di un supporto inferiore (sollevatore da fossa, etc.)

GO CODE 696

**G** KIT ESTRAZIONE/INTRODUZIONE MOZZI E CUSCINETTI DA Ø 62 A 85 mm

NEW



- Questo kit è una soluzione in grado di estrarre e rimontare i moderni mozzi con cuscinetti integrati tipo HBU2 (unità pre-assemblata che combina cuscinetto e mozzo - Hub Bearing Unit).

26 pz.

Asola per visualizzare lo stato di avanzamento dell'intervento

Estrazione

Introduzione

GO CODE 054

**G** CHIAVE PER SMONTARE LE VITI DEI XZN12 DEI SEMIASSI E SCATOLE DEL CAMBIO

NEW

L=120MM

L=72MM



GO CODE 368

GO CODE 369

**G** KIT SEPARATORI GIUNTI SFERICI

UNIVERSALE

- Set per lo smontaggio dei giunti sferici, delle testine e degli snodi sferici.
- Sistema di funzionamento a piani paralleli.

PER MODELLI AUTO CON SOSPENSIONI IN ALLUMINIO MULTI-LINK



GO CODE 380

**G** KIT DIVARICATORE GIUNTI PER SMONTAGGIO AMMORTIZZATORI, BRACCI OSCILLANTI E STERZO

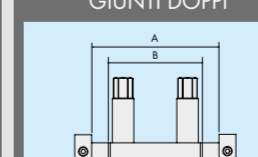
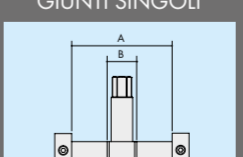
UNIVERSALE

- Regolabile ed adattabile a giunti singoli e doppi, come ad esempio sui bracci oscillanti di modelli del Gruppo VW.

PER GIUNTI IN ALLUMINIO E GHISA

perni di fissaggio  
2xØ 8-10 mm  
2xØ 10-12 mm  
2xØ 9-11 mm

CUNEE DIVARICATORI  
2x5 mm nero  
2x8 mm argento  
1x11 mm  
1x13 mm nichel  
1x18 mm nichel



GO CODE 361

**G** BUSSOLA POLIGONALE 43 MM

MERCEDES



GO CODE 351

GO CODE 354

**G** BUSSOLA POLIGONALE 32 MM

MERCEDES



GO CODE 352

GO CODE 353

**G** BUSSOLA POLIGONALE 31,5 MM

FORD NEW

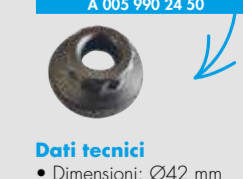


GO CODE 354

GO CODE 353

**G** BUSSOLA POLIGONALE 24 MM

MERCEDES



GO CODE 353

GO CODE 353

**G** KIT DIAGNOSI ASSETTO MOZZO/AMMORTIZZATORE AUTO

UNIVERSALE

- Stabilisce quali sono le parti danneggiate, da sostituire in seguito a colpi, urti e buche stradali.

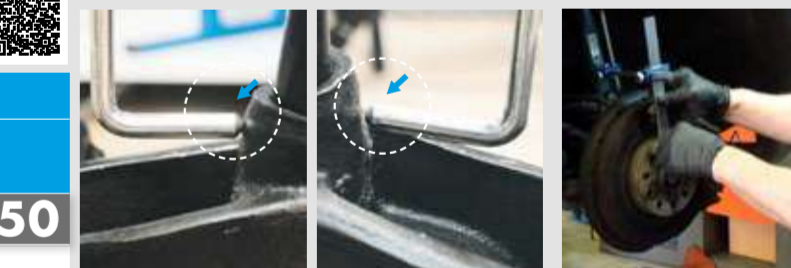
18 pz.

PLUS Utilizzo diretto sul veicolo

GO CODE 350

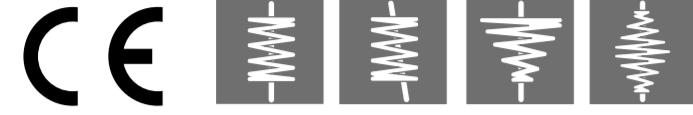


GO CODE 350



**G** SMONTA AMMORTIZZATORI PNEUMATICO

**EASY**



**GO312**  
CODE 312EASY  
1.2 TON

Smonta ammortizzatori pneumatico per autoveicoli.

49 Kg  
470x1440x576mm

MHEV



PROTEZIONE FISSA

GO341	Staffa piccola Ø78÷130 mm
GO343	Staffa grande Ø125÷205 mm
GO339	Staffa sinistrorsa Ø105÷185 mm
GO313	Morsetti asuperiori orientabili
GO332	Morsa per stelo ammortizzatori Ø 40 - 60 mm
321103003	Supporto stelo ammortizzatore



VALVOLE DI BLOCCO

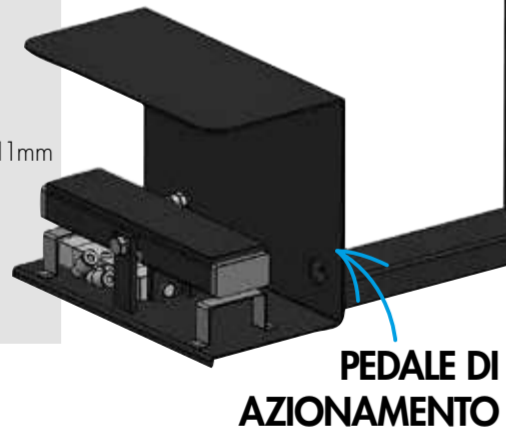
immagine rappresentata GO325EASY

**GO325**  
CODE 325EASY  
2.5 TON

Smonta ammortizzatori pneumatico per autoveicoli, SUV e veicoli commerciali.

65 Kg  
529x1730x611mm

HEV MHEV PHEV



PEDALE DI AZIONAMENTO



SPECCHIO REMOVIBILE

**PRO**

MANIGLIA PER MOVIMENTAZIONE

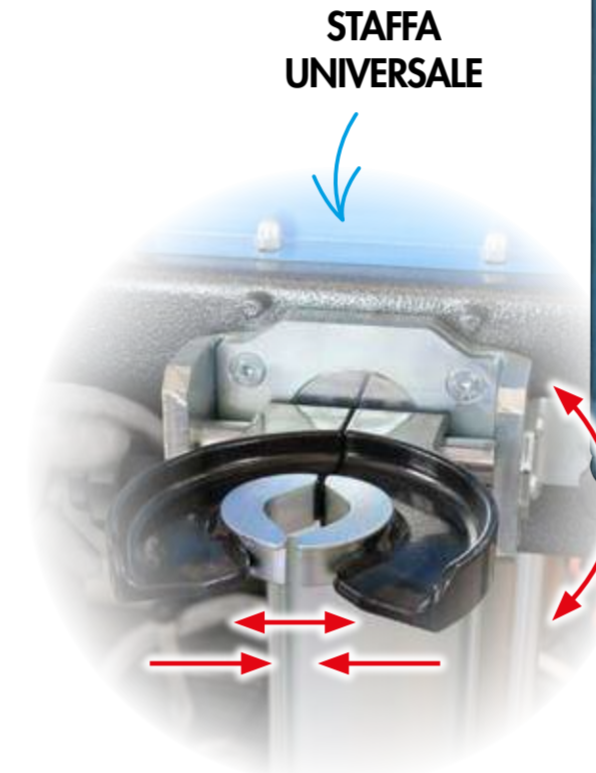


**GO320**  
CODE 320PRO  
2 TON  
\$ PATENTED

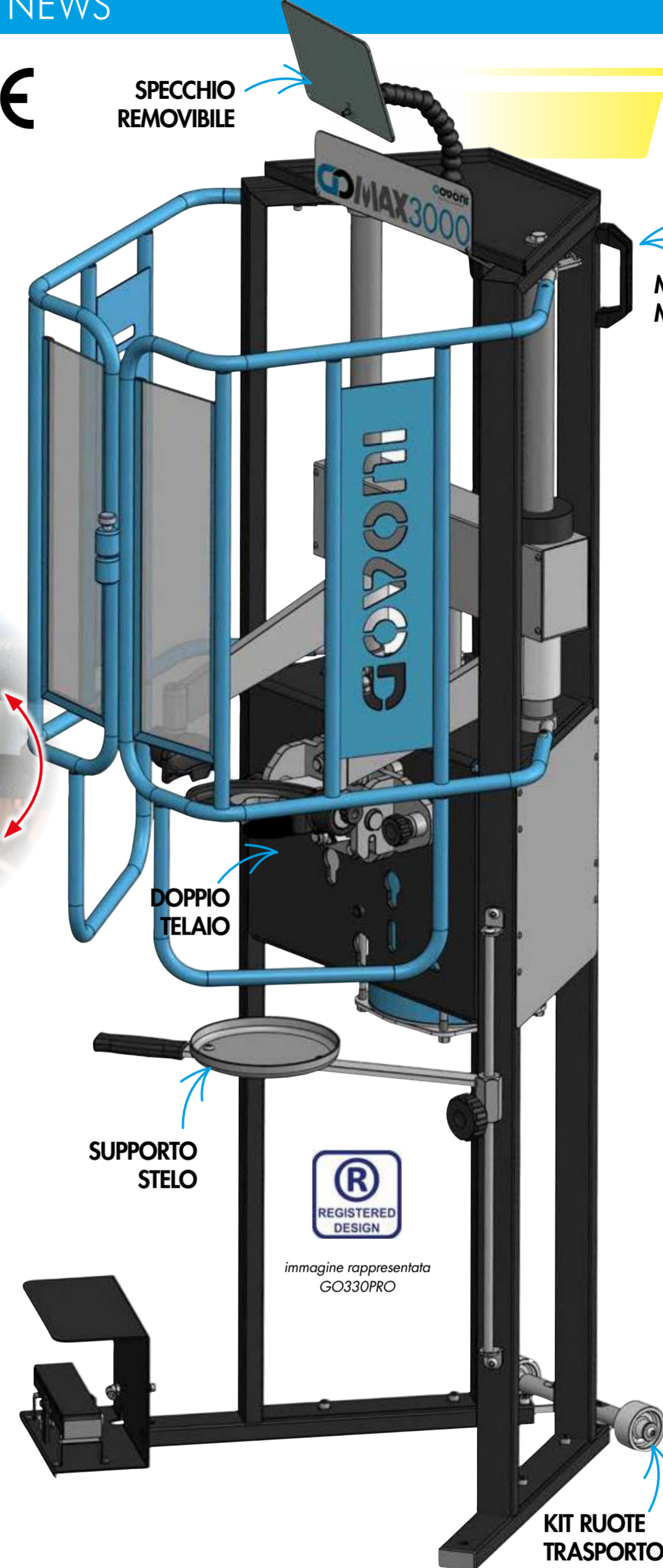
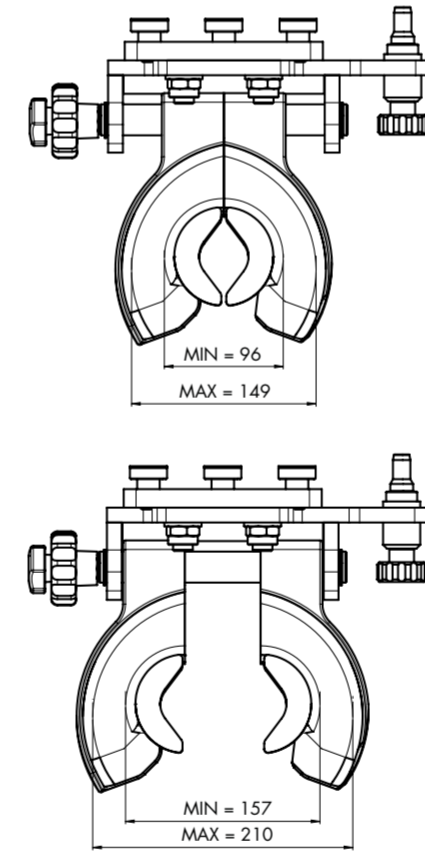
Smonta ammortizzatori pneumatico per autoveicoli, SUV.

85 Kg  
854x1640x822mm

HEV MHEV PHEV



STAFFA UNIVERSALE



DOPPIO TELAIO

SUPPORTO STELO



immagine rappresentata GO330PRO

KIT RUOTE TRASPORTO

**GO330**  
CODE 330PRO  
3 TON  
\$ PATENTED

Smonta ammortizzatori pneumatico per autoveicoli, SUV, veicoli commerciali, veicoli speciali.

110 Kg  
834x1800x850mm

BEV HEV MHEV PHEV

	DI SERIE	+ OPTIONAL	- NON DISPONIBILE	MORSETTI SUPERIORI FISSI	MORSETTI SUPERIORI ORIENTABILI	STAFFA UNIVERSALE Ø96÷210 mm	STAFFA PICCOLA Ø78÷130 mm	STAFFA MEDIA Ø105÷185 mm	STAFFA GRANDE Ø125÷205 mm	STAFFA SINISTRORSA Ø105÷185 mm	MORSA PER STELO AMMORTIZZATORI Ø 40 - 60 mm	SUPPORTO STELO AMMORTIZZATORE	PROTEZIONE APRIBILE CON INTERBLOCCO	RUOTE	SPECCHIO	CONSUMO ARIA			
																POTENZA (Ton)	CORSA CILINDRO (mm)	CAPACITÀ COMPRESIONE MOLLA (H mm)	Ø ESTERNO MOLLA (mm)
GO312EASY	1.2	330	30÷330	Ø105÷185 mm	-	+	+	+	+	+	+	+	-	-	+	0,07	1,17	0,03	0,5
GO325EASY	2.5	330	30÷330	Ø105÷185 mm	-	+	+	+	+	+	+	+	-	-	+	0,11	1,83	0,04	0,67
GO320PRO	2	330	30÷350	Ø 40 - 210 mm	+	+	+	+	+	+	+	+	+	+	+	0,08	1,33	0,03	0,5
GO330PRO	3	330	30÷350	Ø 40 - 210 mm	+	+	+	+	+	+	+	+	+	+	+	0,16	2,67	0,1	1,67

## G STAFFA SUPERIORE PER SMONTA AMMORTIZZATORI

UNIVERSALE

- La staffa riesce ad adattarsi ad un numero vastissimo di applicazioni in quanto dotata di una piastra con fori e asole di fissaggio, girevole ed universale. Risulta particolarmente adatta nei casi in cui le molle hanno un numero di spire ridotto, permettendo di:
  - ✓ comprimere una spira in più
  - ✓ effettuare la compressione della molla velocemente e in sicurezza
- La staffa è applicabile agli smonta ammortizzatori **GO312/GO320/GO325/GO330**, fissandola semplicemente ai due bracci superiori.



La staffa consente di comprimere le molle degli ammortizzatori auto operando direttamente dal supporto ammortizzatori superiore



APPLICAZIONE	
Nissan	Qashqai
Renault	Talisman, Megane, Master 3° Serie, Kojak, Koleos
Peugeot	208, 3008, 5008
Tesla	S
Bmw	X1, X2, X3, X4, X5, Serie 1, Serie 2
Ford	Transit
Mercedes	Classe A, B, C, E
Mini	Clubman, Countryman

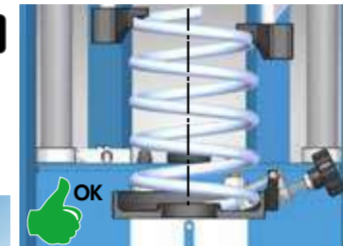
GO CODE **338**  
\$ PATENTED

## G ATTREZZO DI BLOCCAGGIO MOLLA AMMORTIZZATORI

UNIVERSALE



- L'attrezzo occorre per fissare la molla dell'ammortizzatore alle staffe prendi molla, durante le operazioni di compressione e rilascio.
- Mantenendo saldamente bloccata la spirale alla parete della staffa con il morsetto, possiamo operare in assoluta sicurezza fino alla massima compressione della molla.



GO CODE **321**  
\$ PATENTED

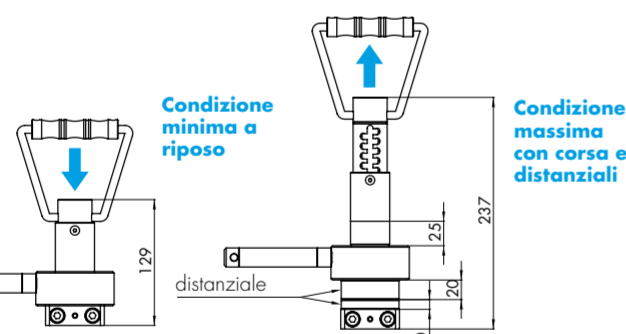
## G KIT PER MONTAGGIO AMMORTIZZATORI A DOPPIO EFFETTO CON RIENTRO A GAS



7 pz.



- La soluzione ideale per la nuova generazione di ammortizzatori con pistone idraulico a gas con rientro automatico (BILSTEIN).
- Riduzione notevole del rischio durante la sostituzione delle molle e degli ammortizzatori.



GO CODE **355**  
\$ PATENTED

## G KIT SMONTAGGIO/MONTAGGIO AMMORTIZZATORI MC-PHERSON



22 pz.



- Set di attrezzi per bloccare lo stelo interno dell'ammortizzatore, in modo tale da poter rimuovere o serrare i dadi di tenuta della calotta dell'ammortizzatore. Adatto per ammortizzatori MAC-Pherson. Permette lo smontaggio dopo che la molla è stata correttamente compressa e bloccata.



GO CODE **345**

## G SUPPORTO AMMORTIZZATORE MC-PHERSON PER SOLLEVATORE

- Supporto ammortizzatori per sollevatori da fossa con staffa per ammortizzatore da 80 mm di diametro massimo.
- Serve ad impedire l'abbassamento dell'ammortizzatore non appena è stato rimosso dal braccio di sterzo.



SUPPORTO ammortizzatore 80 mm



RIDUZIONE della forcella a 60 mm

MANICOTTI di montaggio per steli dei pistoni Ø 25 e 30 mm

GO CODE **316**

# VORTEX

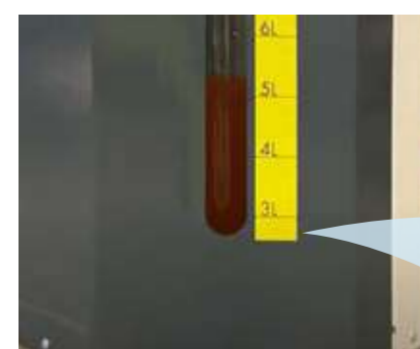
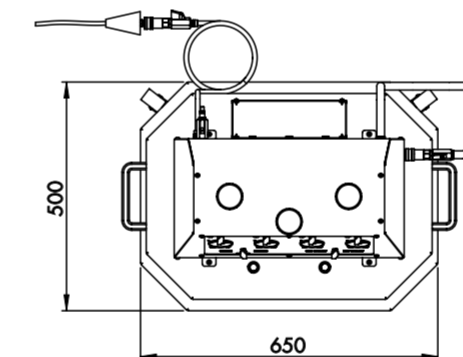
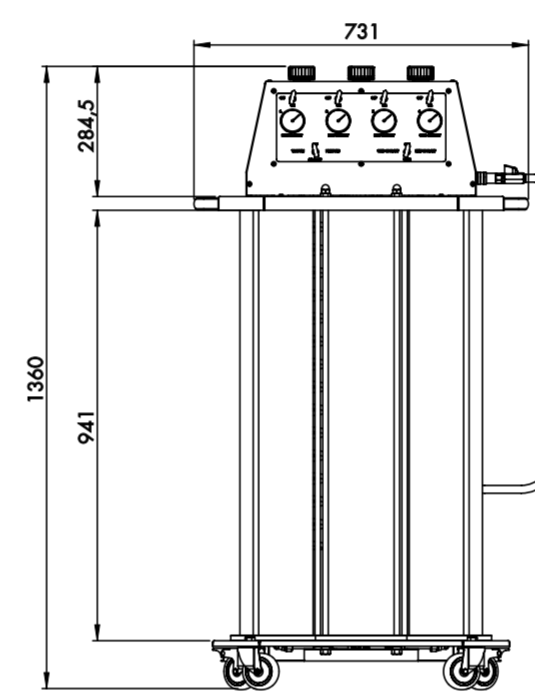
Questo dispositivo mobile permette di drenare, controllare la tenuta, pulire, creare il vuoto per spurgare il circuito di raffreddamento e riempirlo, grazie al suo sistema Venturi accoppiato ad un manometro. Garantisce un intervento ecologico poiché non necessita di aprire nessun drenaggio, recuperando tutto il liquido refrigerante utilizzato nel sistema di raffreddamento, così da evitare dispersione di liquido nell'ambiente e sul pavimento in officina e consentendo all'utente di smontare qualsiasi componente del motore privo di liquido refrigerante.

✓ HA UNA FACILE SELEZIONE/CAMBIO DEL REFRIGERANTE, UN ADATTAMENTO FLESSIBILE DELLA MAGGIOR PARTE DEI VEICOLI.

✓ E' DOTATO DI UNA VALVOLA LIMITATRICE DI PRESSIONE SITUATA SUL SERBATOIO DEL FLUIDO DI SCARTO PER UNA MAGGIORE SICUREZZA.

✓ ELIMINA LE SACCHE D'ARIA DAL CIRCUITO

## G "VORTEX" MACCHINA PNEUMATICA PER SOSTITUZIONE LIQUIDO REFRIGERANTE RADIATORE E BATTERIE



4 SERBATOI	
1 x	serbatoio per liquido esausto
1 x	serbatoio liquido di raffreddamento per batterie auto elettriche
2 x	serbatoi per liquido refrigerante endotermico.



4 SERBATOI  
GO CODE **980**



MANOMETRI N.1-2-3 funzionano solo come pressione per liquido nuovo

TUBO RIEMPIMENTO LIQUIDO NUOVO

MANOVUOTOMETRO N.4 funziona come pressione/ depressione per liquido esausto

TUBO DI DRENAGGIO LIQUIDO ESAUSTO

SERBATOIO LIQUIDO ESAUSTO

2 SERBATOI	
1 x	serbatoio per liquido esausto
1 x	serbatoio per liquido nuovo



2 SERBATOI  
GO CODE **981**





## G "FOCUS" INDUTTORI DI CALORE

Il riscaldatore ad induzione crea un campo magnetico alternato che genera correnti indotte all'interno del materiale. L'assenza di fiamme libere rende il lavoro più semplice, garantendo allo stesso tempo sicurezza e risparmio economico.

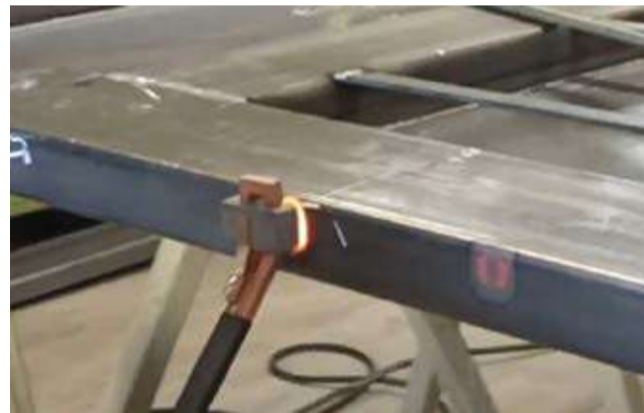
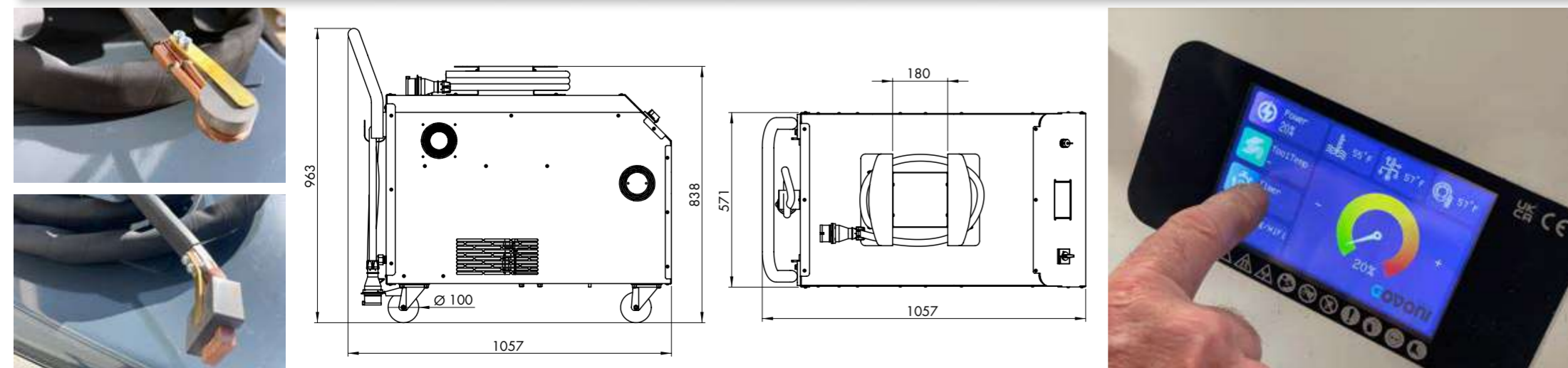


immagine rappresentata GO1470



DI SERIE	Potenza (kW)	Alimentazione (Volt)	Frequenza (kHz)	Inverter	Amp. (A)	Ciclo di lavoro	Lunghezza cavo induttore (m)	Lungh.cavo elettrico con spina 4 poli (m)	Liquido di raffreddamento	Capacità (lt)	Grado di protezione	Display	Dimensioni (LxHxP mm)
GO1470	18	400	15 - 30	✓	32	continuo	4,50	8	✓	20	IP21	Touch control	1057x571x838
GO1471	13	400	15 - 30	✓	32	continuo	4,25	8	✓	20	IP21	Touch control	1057x571x838
GO1472	8	230-400	15 - 30	✓	16	continuo	3	8	✓	20	IP21	Touch control	1010x460x788
GO1473	5 / 3PH	400	15 - 30	✗	16	30 min	3	8	✓	20	IP21	LCD	1010x460x788
GO1474	3,5	230	15 - 30	✗	16	5 min	3	2	✓	1	IP23	LCD	452x230x260
GO1475	5 / 1PH	220	15 - 30 kHz	✗	16	30 min	3	8	✓	20	IP21	LCD	1010x460x788



## G "FOCUS" INDUTTORE DI CALORE 3.5 kW - LIGHT



### + OPTIONAL

		GO1470	GO1471	GO1472	GO1473	GO1474	GO1475
PUNTALE STANDARD	581000025		+				
	581000027	+					
	581000029	+					
	581000017	+					
	581000019		+				
	581000021	+	+				
	581000023	+					
	581000038			+	+	+	+
581000040			+	+	+	+	
581000042			+	+	+	+	
PUNTALE SPECIALI	581000031	+					
	581000032	+					
	581000033	+					
	581000034	+					
	581000035	+					
	581000036		+				
	581000037	+					
FERRITI	581000026		+				
	581000028	+					
	581000030	+					
	581000018	+					
	581000020		+				
	581000022	+	+				
	581000024	+					
	581000039			+	+	+	+
	581000041			+	+	+	+
	581000043			+	+	+	+
581000044				+	+	+	
581000045				+	+	+	

**G** SMONTA VALVOLE PNEUMATICO  
196 KGF

- Attrezzo pneumatico per smontaggio e montaggio valvole motori, realizzato per tutti i tipi di valvole montati su motori a scoppio e diesel.  
- Per la sua semplicità e praticità d'uso permette di ottenere un risparmio di tempo del 60-70% specialmente in fase di montaggio delle valvole.  
- Costruito appositamente per motori a 4/5 valvole per cilindro.



GO CODE 960

**G** KIT PER LA SOSTITUZIONE DI CINGHIE TRAPEZOIDALI ELASTICHE

- Assortimento attrezzi per il montaggio e smontaggio delle cinghie Flex.  
- Le cinghie "Flex" azionano nel motore le unità ausiliarie come il generatore, la ventola, la pompa dell'acqua, il compressore condizionatore, il servosterzo ecc. Marche e nomi di prodotti compatibili/simili come p.es. Gates (Strech Fit™), ContiTech (Conti-V Multirib Elast-Belt), Optibelt (Cinghie EBK).

✓ L'ASSORTIMENTO MOLTO VASTO GARANTISCE UNA COPERTURA DEL MERCATO MOLTO ALTA, CA. DEL 95%.



14 pz.

GO CODE 912

**G** CHIAVE A BUSSOLA PER MOTORE FORD 2.0L ECOBLUE

- Per intervenire sulla specifica vite con particolare profilo e poter rimuovere/installare il supporto motore anteriore Ford 2.0L EcoBlue.



GO CODE 687

**G** KIT PROFESSIONALE PER ESTRAZIONE INIETTORI COMMON RAIL BLOCCATI

✓ UTILIZZO DIRETTAMENTE SU VEICOLO E IN SPAZI RIDOTTI  
✓ SISTEMA A PONTE REGOLABILE IN ALTEZZA, INCLINAZIONE ED ESTENSIONE



43 pz.

CONTINENTAL	UNIVERSALE
BOSCH	DELPHI
DENSO	SIEMENS

- L'iniettore viene rimosso dalla testata tramite il sistema meccanico con cuscinetto.  
- In aggiunta il sistema può essere completato con cilindro idraulico da 20Ton art. **GO1020** o con cilindro mecadraulico **GO1015**, acquistabili separatamente (non inclusi).  
- Possibilità di integrare il set con un attrezzo ad impulsi per l'estrazione degli iniettori, art. **GO490** (non incluso).

APPLICAZIONE  
INIETTORI  
Bosch, Delphi, Denso, Siemens e Continental

GO CODE 405  
PATENTED

**G** KIT BASE MECCANICO PER ESTRAZIONE INIETTORI BOSCH

- Sistema a ponte **BREVETTATO** che consente una regolazione completa dei piedi di appoggio sulla testata, assicura l'utilizzo su diverse altezze e la possibilità di regolare lo scorrimento sulle due barre laterali.  
- L'iniettore può essere estratto sia meccanicamente che idraulicamente tramite uno dei cilindri idraulici presenti in gamma (opzionale).



26 pz.

GO CODE 414  
PATENTED

**G** COMPLETA CON SET ADATTATORE INIETTORE BOSCH CR

- Per motori dove è necessario effettuare un'estrazione doppia degli iniettori.



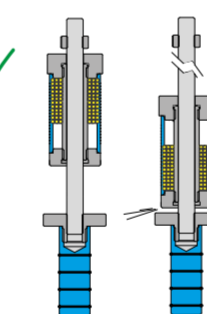
GO CODE 421

**G** SET MASSA BATTENTE ANTI RIMBALZO

- Set necessario per sbloccare componenti bloccati e per effettuare interventi di carrozzeria.  
- La massa battente presente nel set contiene sfere in acciaio per aumentare la potenza e l'intensità dell'impatto e per ridurre il ritorno della massa battente.

PRINCIPIO DELL' "ANTI-RIMBALZO"

La massa battente presente nel set contiene sfere in acciaio per aumentare la potenza e l'intensità dell'impatto e per ridurre il ritorno della massa battente.



APPLICAZIONE

Rimozione degli iniettori, mozzi delle ruote, giunti delle sospensioni  
Raddrizzamento e deformazione inversa delle parti del corpo ecc.

Dati tecnici

- Peso massa battente: 3Kg
- Lunghezza asta: 580mm
- Attacco: M18x1,5

GO CODE 438

**G** COMPLETA CON GANCIO DI TRAINO EXTRA LARGE PER MASSA BATTENTE

- Ideale per allentare i collegamenti sul braccio trapezoidale oscillante (giunto sferico/foro di serraggio) e sull'alloggiamento del cuscinetto della ruota con i montanti a molla inseriti.  
- Grazie al profilo della staffa, è ideale anche per il lavoro di raddrizzamento sulle colonne A, B o C.

GO CODE 528

**G** "VIBROFIGHTER" - ATTREZZO A VIBRAZIONI PER ESTRAZIONE INIETTORI

✓ UTILIZZABILE SU QUALSIASI SET ESTRAZIONE INIETTORI



- Sblocca iniettori fortemente grippati in seguito a cokefazioni e ruggine senza che l'iniettore si spezzi o lasci residui nella testata stessa.  
- L'attrezzo agisce direttamente con impulsi sul tirante di estrazione, accoppiato dinamicamente con l'iniettore.  
- Con l'aiuto della valvola di regolazione è possibile regolare l'intensità dell'impulso.

GO CODE 490  
PATENTED

**G** CILINDRO IDRAULICO 20 TON - ACCIAIO



ATTACCO A VITE

GO CODE 1020

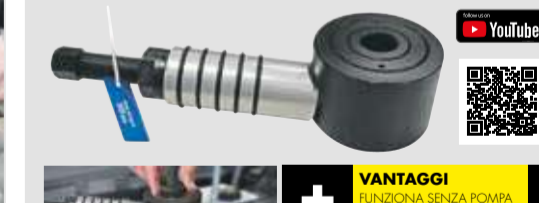
ATTACCO RAPIDO

GO CODE 1020Q

Dati tecnici

- Forza: 20ton
- Corsa: 8 mm
- Dimensioni: Ø100x60 mm
- Pressione: max. 700 Bar
- Foro di utilizzo: Ø33 mm
- Filetto attacco giunto: 3/8" -18 NPT
- Materiale: acciaio
- Riduttore foro di utilizzo: Ø20 mm

**G** CILINDRO MECADRAULICO 12 TON



VANTAGGI FUNZIONA SENZA POMPA IDRAULICA

Dati tecnici

- Foro di utilizzo: Ø 21,5 mm
- Corsa: 8 mm
- Dimensione: Ø80x55 mm
- Coppia di serraggio: 56Nm
- Materiale: alluminio e acciaio
- Funziona senza pompa idraulica

**G** KIT CILINDRO MECADRAULICO 12 TON

Dati tecnici

- Corsa: 8 mm
- Dimensioni corpo: 98x80x50(h) mm
- Pressione: max. 700 Bar
- Coppia di serraggio: 56Nm
- Foro di utilizzo: Ø 21,5 mm
- Boccole di utilizzo: M10/M12/



GO CODE 1015  
PATENTED

VANTAGGI FUNZIONA SENZA POMPA IDRAULICA

**G KIT ESTRAZIONE INIETTORI PER MOTORI DEL GRUPPO FCA 1.3 MJ, CON CILINDRO IDRAULICO 12 TON**

- Questo kit consente la rimozione degli iniettori difficili da estrarre in quanto fortemente saldati nella loro sede, senza dover rimuovere la testata.
- Il kit è dotato di una traversa e un cuscinetto scorrevole che garantisce una rimozione dell'iniettore veloce e semplice.
- La vite speciale è dotata di un doppio attacco che permette di fissare l'iniettore internamente ed esternamente.

23 pz.



APPLICAZIONE			
FIAT	500, Punto, Grande Punto, Panda, Idea, Doblò, Stilo, Qubo	1.3 Multijet 16v	169A1.000, 188A8.000, 188A9.000, 199A2.000, 199A3.000, 223A9.000
LANCIA	Ypsilon, Musa	1.3 multijet 16v	188A9.000
ALFA ROMEO	MiTO	1.3 multijet 16v	
OPEL	Corsa, Agila, Meriva, Astra, Astra GTC, Tigra Twin Top, Combo Tour	1.3 CDTI	Z13DTH, Z13DTJ, Z13DT
SUZUKI	Ignis, Splash, Swift, Wagon R+	1.3 DDIS 16v	Z13DT

Smontaggio di iniettori, montaggio di cuscinetti, sbloccaggio coassiale di componenti meccanici molto serrati.

**G KIT ADATTATORI PER ESTRAZIONE INIETTORI**



14 pz.

- Questa gamma di adattatori crea un solido collegamento tra iniettore e sistema di estrazione utilizzato. In questo modo gli iniettori possono essere estratti con forze elevate di urto o idrauliche. Gli adattatori a doppio fissaggio presenti nel set, si fissano sia all'interno dell'iniettore, sia sul filetto esterno (necessario smontare l'iniettore). L'adattatore M18x1,5 (F/F), presente nel set, consente il collegamento con i sistemi di estrazione presenti in gamma GOVONI.

GO CODE 427

**G KIT ESTRAZIONE INIETTORI FORD 2.0 ECOBLUE TDCI**



15 pz.

- Kit professionale per l'estrazione degli iniettori dei motori Ford 2.0 EcoBlue TDCI dal 2016 in poi.
- Progettato per poter estrarre gli iniettori bloccati in una delle seguenti modalità:
  - 1 Estrazione dell'iniettore completo (no smontato)
  - 2 Estrazione dell'iniettore rotto o spezzato
- Nel caso in cui l'iniettore si rompa durante l'estrazione, è possibile utilizzare gli utensili di estrazione speciali per estrarre il resto dell'iniettore.

GO CODE 434

**G KIT ESTRAZIONE INIETTORI CON MASSA BATTENTE E NUOVI ADATTATORI CR**

- Estrattori per iniettori, per meccanici professionisti, autofficine o autoriparazioni.
- Consente di eseguire l'estrazione degli iniettori con tre procedure:

- 1 Utilizzo con pinza a bracci di presa, che si adattano alla forma dell'iniettore.
- 2 Utilizzo con adattatore a snodo e perno, da avvitare al raccordo del condotto Common Rail.
- 3 Utilizzo specifico per i sistemi iniettori Pump Düse.

10 pz.



**+** PLUS  
L'intervento potrà essere eseguito senza procedere allo smontaggio della testa dell'iniettore

SOLUZIONE DI ESTRAZIONE 1  
SOLUZIONE DI ESTRAZIONE 2  
SOLUZIONE DI ESTRAZIONE 3  
GO CODE 449

**G ESTRATTORE INIETTORI BOSCH**

- Strumento per rimuovere gli iniettori magnetici Bosch, afferrandolo saldamente, una volta posizionato si applica una massa battente da 1,4 a 3,0 Kg (non inclusa).
- L'estrazione avviene senza smontaggio parziale e garantisce così il riutilizzo.
- Consente di rimuovere l'iniettore senza rimuovere il solenoide dell'iniettore o i componenti interni dell'iniettore.



GO CODE 562

**G ADATTATORE INIETTORE DELPHI**

- Dati tecnici**
- Roscodo interno M18x1,5
  - Roscodo interno M14x1,5
  - CH. 24



GO CODE 479

**G ATTREZZO SMONTAGGIO TUBO DI RITORNO DIESEL**

- Progettato per azionare la connessione a spina rotonda sul connettore della linea di dispersione dell'iniettore.

DIESEL GRUPPO VW



APPLICAZIONE			
Audi	A3, A4, A5, A6, A7, Q5		2.0: CAAA, CAAB, CAAC, CAAD, CAAE, CAGA, CAGB, CAGC, CBAA, CBAB, CBAC, CBDA, CBDB, CBDC
Seat	Exeo		
Skoda	Yeti	TDI CR, blue TDI CR, TDI CR BlueMotion, tecnologia TDI CR (dal 2004-2015)	
VW	EOS, Golf V, VI, Jetta, Passat, Passat CC, Scirocco, Tiguan, T5-Fluorion		2.7: BPP
VW	T6, Multivan VI, Caddy, Crafter 2.0 TDI, Golf Z, Sportsvan, Tiguan		3.0: CDUD, BMK

Altri usi: Perdite nei tubi dell'olio OE-5801506923 / Iveco Daily 2.3L e 3.0L con iniettore piezo dal 03.2014

GO CODE 515

**G ESTRATTORE RONDELLE DI RAME**

VEICOLI COMMERCIALI

- Estrattore con massa battente necessario all'estrazione delle rondelle degli iniettori diesel che restano incollate sul fondo della sede degli iniettori.
- La massa battente di cui è fornito permette un utilizzo più agevole.

**Dati tecnici**

- Funzionamento con massa battente da 1,5 kg.
- Per rondelle con foro Ø7mm.

GO CODE 513

**G ESTRATTORE RONDELLE DI RAME**

VEICOLI COMMERCIALI

- Ideato per l'estrazione delle rondelle di rame dalla sede degli iniettori evitando il danneggiamento della testa del cilindro.
- L'estratto è dotato di una massa battente posizionata sulla parte superiore.

**Dati tecnici**

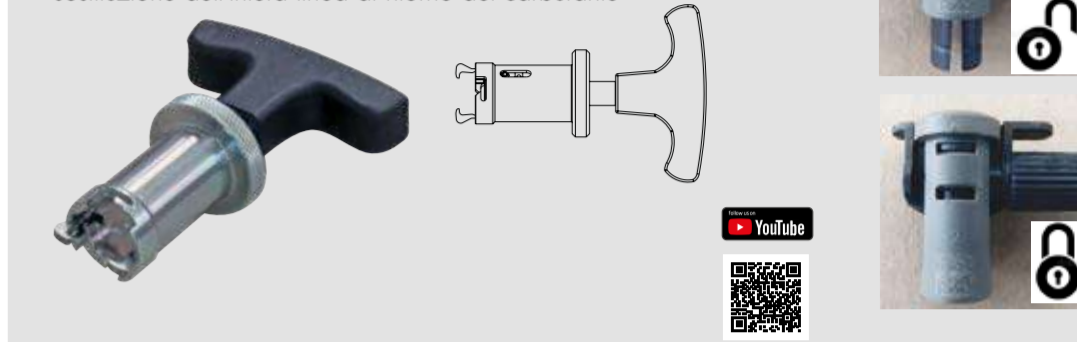
- Per rondelle con foro Ø7mm.
- Funzionamento con massa battente integrata da 0,5 kg.

GO CODE 512

**G ATTREZZO SMONTAGGIO TUBO DI RITORNO DIESEL TIPO2**

DIESEL GRUPPO VW

- Attrezzo per lo smontaggio del connettore del tubo del flusso di ritorno del carburante di iniettori diesel del Gruppo VW.
- Lo strumento è necessario perché se il giunto di collegamento non viene smontato correttamente, può essere danneggiato; che si traduce nella sostituzione dell'intera linea di ritorno del carburante



APPLICAZIONE			
Audi	A3, Q2, Q3	TDI e 4motion 81 KW e 85 KW con sistema iniezione Delphi dal 06.2013	TDI e 4motion 62 KW e 110 KW con sistema iniezione Delphi dal 04.2015
Seat	Leon, Toledo, Ateca		
Skoda	Octavia III, Yeti, Karoq, Kodiaq		
VW	T6, Multivan VI, Caddy, Crafter 2.0 TDI, Golf Z, Sportsvan, Tiguan	CXX, CXXB, DDD, DDDA, DDDYB, DGTG, DBKA	CXF, CXFA, CXG, CXGA, CXH, CXHA

GO CODE 533

**G ESTRATTORE INIETTORI BOSCH**

M18X1,5 BOSCH

- I semi gusci della testa dell'attrezzo sono posti direttamente sotto la ghiera della connessione elettrica sull'iniettore.
- Il manico di bloccaggio con finestra garantisce una presa antiscivolo.
- Estrazione dell'iniettore completo che ne consente il riutilizzo.

GO CODE 563

**G KIT ESTRAZIONE INIETTORE BENZINA**

OPEL FORD

- Per estrarre gli iniettori benzina Bosch GDI, senza smontaggio parziale o danneggiamento.
- Il design garantisce una presa sicura sull'iniettore.
- La massa battente permette elevate forze di trazione!

- Dati tecnici**
- Peso massa battente 1,4 kg
  - Lunghezza totale 250 mm

GO CODE 532

**G KIT PULIZIA E FRESATURA SEDE INIETTORI**

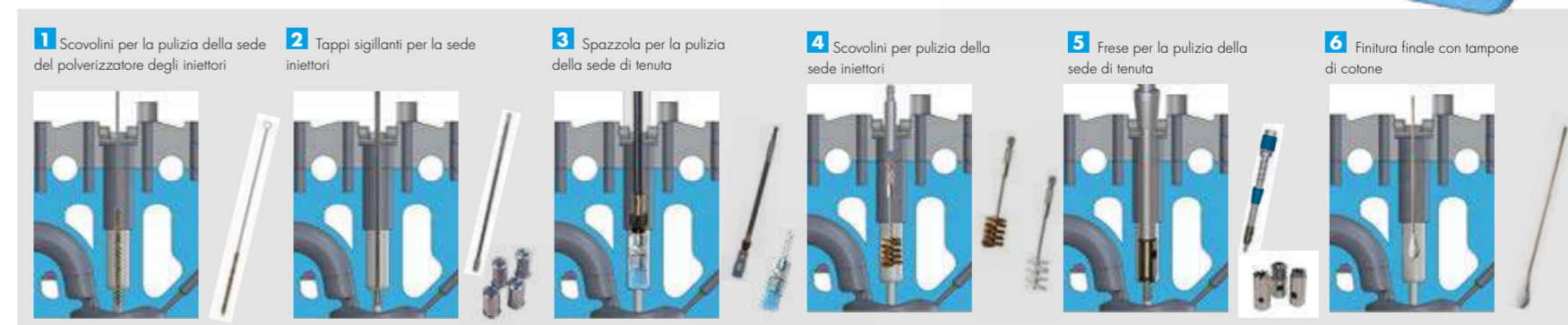
UNIVERSALE

- Per una corretta pulizia e revisione della sede dell'iniettore.
- Rimuove efficacemente impurità come ruggine, ecc.

36 pz.

COMPONENTI	
4 x	Tappi sigillanti Ø7 mm
2 x	Scovoli in ottone per la pulizia della sede del polverizzatore degli iniettori
10 x	Set tamponi in cotone
2 x	Spazzola per la pulizia della sede di tenuta
4 x	Spazzole in nylon per pulizia sede iniettori - Ø18-19-21-24 mm

INCLUDE	
grasso antigrippante per lubrificare barre filettate, dadi, viti di spinta, ecc...	
4 x	Spazzole in ottone per pulizia sede iniettori - Ø18-19-21-24 mm
1 x	Prolunga flessibile
4 x	fresse per fresatura sede di tenuta
1 x	Spazzola con fibre in ottone



1 Scovoli per la pulizia della sede del polverizzatore degli iniettori  
2 Tappi sigillanti per la sede iniettori  
3 Spazzola per la pulizia della sede di tenuta  
4 Scovoli per pulizia della sede iniettori  
5 Fresse per la pulizia della sede di tenuta  
6 Finitura finale con tamponi di cotone  
GO CODE 415

**G KIT ESTRAZIONE CANDELETTE BLOCCATE FCA 1.3 MJ**

<b>FCA</b>	<b>OPEL</b>	<b>FORD</b>	<b>SUZUKI</b>
<b>M8X1</b>	<b>M9X1</b>	<b>1.3 MJ</b>	

16 pz.



**COMPONENTI**

1 x	piastra per guida foratura
2 x	punte di foratura con guida
1 x	maschio M8X1
1 x	maschio M5
2 x	inserti filettati
2 x	punte di foratura autocentranti

1 x	maschio M9X1
1 x	guida di centraggio su vite e dado



**APPLICAZIONE**

<b>Alfa Romeo</b>	1.3 JTD
<b>Fiat</b>	1.3 Multijet
<b>Lancia</b>	1.3 MJTD
<b>Ford</b>	1.3 TDCI

**+** PLUS  
aggiornato per applicazioni su candele M9

<b>Opel</b>	1.3 CDTI
<b>Suzuki</b>	1.3 DDIS

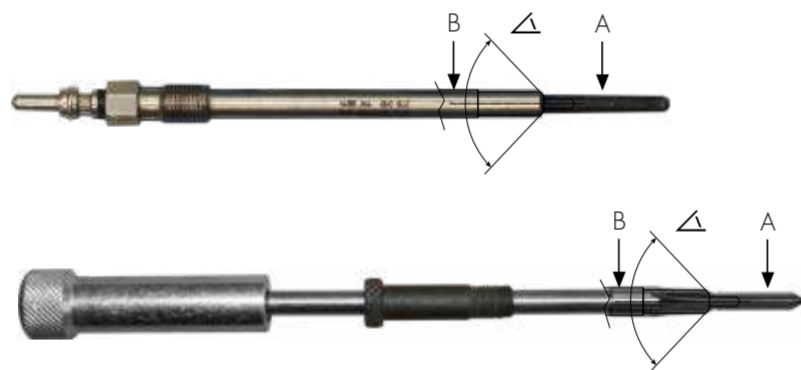
GO CODE **489**

**G ALESATORE PER LA PULIZIA DEI RESIDUI CARBONIOSI DELLA SEDE CANDELETTA**

- Con l'ausilio degli alesatori per candele si pulisce delicatamente l'intero alloggiamento nella testata.
- Ciò è necessario prima di installare una nuova candela. Questo è l'unico modo per garantire che la nuova candela funzionerà correttamente e sigillerà in modo ottimale!
- Per quanto riguarda la scelta dell'alesatore adatto al motore, procedere secondo le indicazioni del costruttore.

**Dati tecnici**

- $\Delta = 60^\circ$  /  $A = \varnothing 4,5$  mm /  $B = \varnothing 7$  mm



**Dati tecnici**

- $\Delta = 60^\circ$  /  $A = \varnothing 4,5$  mm /  $B = \varnothing 8$  mm

GO CODE **551**

GO CODE **554**

**G KIT UNIVERSALE ESTRAZIONE PUNTA CANDELETTE ROTTE**

<b>M8</b>	<b>M9</b>	<b>M10</b>	<b>M10x1,25</b>
-----------	-----------	------------	-----------------

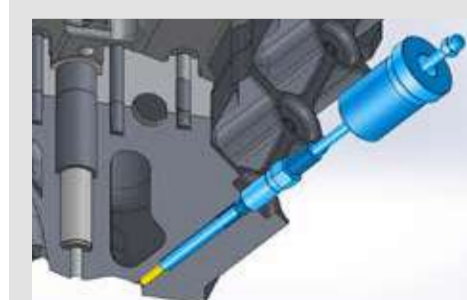


20 pz.

- Kit ideato per l'estrazione dell'elettrodo delle candele (M8, M9, M10) in caso di rottura all'interno della sede della candela. Include tutti gli attrezzi necessari per la rimozione in sicurezza dell'elettrodo/punta candela senza danneggiare la testata.
- Due soluzioni di estrazione:

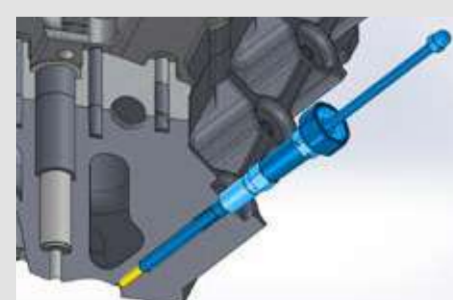
**Esempio 1**

Estrazione con massa battente



**Esempio 2**

Estrazione a vite



zona di lavoro



**STEP 1**  
Foratura



**STEP 2**  
Maschiatura



**STEP 3**  
Estrazione

► Rimuove la punta candela quando la rottura avviene all'interno della ZONA A

◀ Diametro minimo esterno punta elettrodo =  $\varnothing 4,3$   
Diametro massimo foro interno =  $\varnothing 3$

GO CODE **451**  
§ PATENTED



**G KIT MODULARE PER ESTRAZIONE CANDELETTE ROTTE**

UNIVERSALE

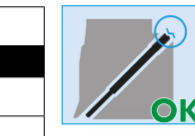
- Rimozione della candela attraverso tirante e massa battente (kit base).
- Frese in acciaio a 4 taglienti ricoperte al TIN altamente resistenti e autocentranti per utilizzo universale sui principali motori senza l'ausilio di centraggi dedicati.
- L'attrezzatura consente di ridurre tempi e costi di intervento e permette di effettuare l'operazione di estrazione e ripristino filetto per il montaggio di una nuova candela in maniera professionale.

29 pz.



**APPLICAZIONE**

MISURA	MODELLO
<b>M8x1</b>	Mercedes, Smart, VW, Fiat, Opel, Ford etc.
<b>M9x1</b>	Opel, Fiat, Alfa, Lancia (es. 1.3-2.3-3.0 JTD) etc.
<b>M10x1</b>	VW, Audi, Mercedes, BMW, Opel, PSA, Renault, Ford, Suzuki etc.
<b>M10x1,25</b>	VW, Audi, Toyota, Suzuki, Opel, Isuzu, Mercedes etc.



GO CODE **470**

**G KIT BASE MODULARE**

12 pz.



**Utilizzo dei componenti**

- 3 x bussola ( $\varnothing 2,5$ ;  $\varnothing 3,5$ ;  $\varnothing 4$ ) e 2 x frese ( $\varnothing 2,7$ ;  $\varnothing 3,6$ ) per rottura e rimozione controllata dell'elettrodo
- 1 x asta scorrevole, prolunga e massa battente (1,5 kg) per estrazione candela
- 1 x magne per raccolta residui di lavorazione



GO CODE **471**

**G MODULO PER ESTRAZIONE CANDELETTE M8**

5 pz.



**Componenti**

- 1 x fresa ( $\varnothing 4,5$ ) lunga speciale e fresa ( $\varnothing 7,4,5$  mm) in acciaio a 4 taglienti ricoperte al TIN autocentrante
- 1 x inserto filettato 12/28 UNF
- 1 x maschio filettato per creazione filetto per estrazione candele 12/28 UNF
- 1 x maschio filettato per ripristino filetto candele M8x1



$\geq 20$  mm

GO CODE **472**

**G MODULO PER ESTRAZIONE CANDELETTE M9**

6 pz.



**Componenti**

- 1 x fresa ( $\varnothing 4,5$ ) lunga speciale e 1 x fresa ( $\varnothing 8,4,5$  mm) in acciaio a 4 taglienti ricoperte al TIN autocentrante
- 1 x inserto filettato 12/28 UNF
- 1 x maschio filettato per creazione filetto per estrazione candele 12/28 UNF
- 1 x maschio filettato per ripristino filetto candele M9x1



$\geq 20$  mm

GO CODE **473**

**G MODULO PER ESTRAZIONE CANDELETTE M10**

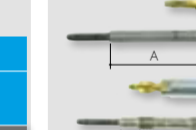
7 pz.



**Componenti**

- 1 x fresa ( $\varnothing 5,5$ ) lunga speciale e 2 x frese in acciaio ( $\varnothing 8,9-5,5$  mm) a 4 taglienti ricoperte al TIN autocentrante
- 1 x inserto filettato 12/28 UNF
- 1 x maschio filettato per creazione filetto per estrazione candele 12/28 UNF
- 2 x maschi filettati per ripristino filetto candele (M10x1; M10x1,25)

Dimensioni A  $\geq 14$  mm  $\geq 20$  mm



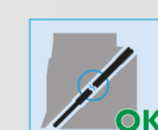
GO CODE **474**

**G KIT SUPPLEMENTARE PER LA RIPARAZIONE DI CANDELETTE**

**NEW**  
UNIVERSALE



Necessari per produrre un nuovo filetto in profondità all'interno della candela.



27 pz.



Necessari per candele lunghe, già rotte/strappate durante la prova di trazione.



La sede della candela nella testata viene pulita dopo che la candela è stata rimossa.



I tappi filettati vengono utilizzati per chiudere il foro della candela sulla testata.

GO CODE **539**

**G KIT UNIVERSALE CANDELETTE BLOCCATE M8-M9-M10**

UNIVERSALE



- Il kit proposto risolve la problematica connessa nello smontaggio delle candele bloccate nella loro sede con facilità e velocità, permettendo l'estrazione delle candele senza il rischio di rotture nella loro sede.



Punta deformata o ricoperta da incrostazioni

M8 M9 M10

GO CODE **453**  
§ PATENTED

# G "SPECTRUM" STRUMENTO MULTIFUNZIONALE PER TESTARE I COMPONENTI ELETTRONICI 12/24 V

Indispensabile per verificare i segnali analogici e PWM dei sensori ed anche per effettuare l'attivazione di varie tipologie di attuatori elettromeccanici.

Un unico strumento che racchiude in sé funzionalità infinite: la capacità di test e diagnosi di spectrumpro, sono talmente ampie e diversificate da non avere paragoni con nessun altro dispositivo in commercio.



✓ **INTUITIVO**  
RICONOSCE AUTOMATICAMENTE LA TENSIONE ALLA QUALE LO SI COLLEGA.

✓ **I TEST SI POSSONO ESEGUIRE SIA CON COMPONENTE MONTATO SUL MEZZO CHE A "BANCO".**  
ESTREMAMENTE SEMPLICE DA

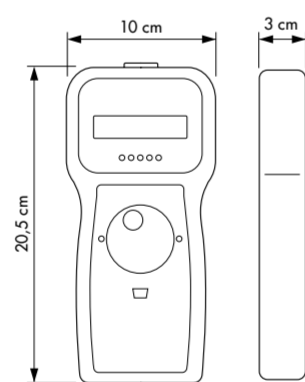
✓ **UTILIZZARE, PERCHÉ È IN GRADO DI CAMBIARE LA SUA FUNZIONE IN BASE AL CABLAGGIO CHE VIENE AD ESSO COLLEGATO!**



**DISPLAY**  
schermo alfanumerico a due righe

**MANOPOLA**  
multifunzione con encoder digitale

**PORTA USB**  
per collegamento al PC (aggiornamento FW e programmi applicativi)



**TENSIONE DI ALIMENTAZIONE**  
9-28Vdc direttamente dalla batteria

**CONNESSIONE**  
Protezione da inversione e picchi di tensione. Protezione da sovracorrente tramite fusibili esterni



**KIT STANDARD**  
10 pz.  
GO CODE 2100PRO



**MODULO**  
6 pz.  
Modulo spugna cavi opzionali  
GO CODE 2120



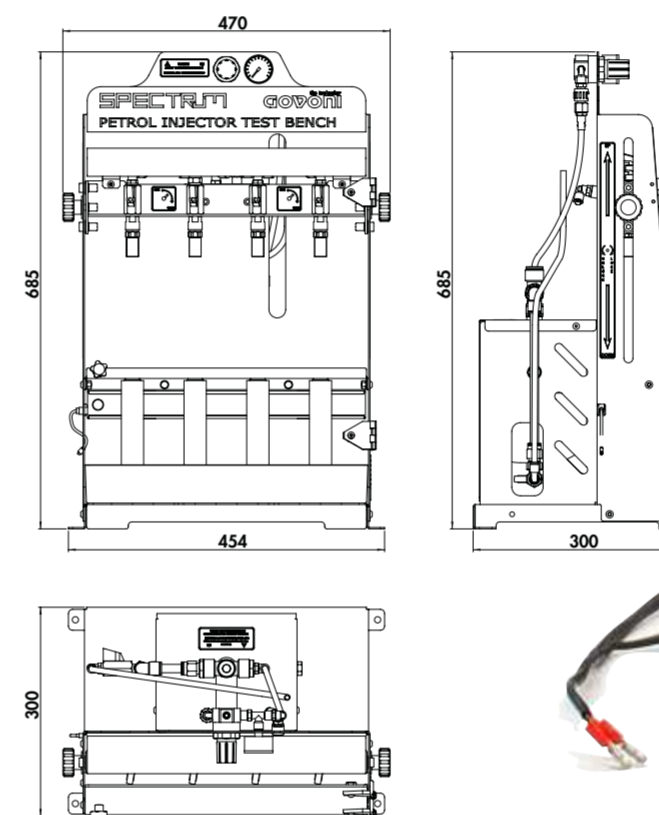
**MASTER KIT**  
16 pz.  
ALL INCLUSIVE!  
GO CODE 2100PRO-X



# G BANCO PROVA INIETTORI BENZINA

Unito a Spectrum e in particolare alle sue funzioni e strategie dedicate, rende facile, veloce la diagnostica, la pulizia e il controllo della portata degli iniettori carburante.

- ✓ **DIMENSIONI RIDOTTE**
- ✓ **TRASPORTABILE**
- ✓ **SICURO PER L'AMBIENTE E PER L'OPERATORE, NON È RICHIESTO DIRETTAMENTE L'USO DELLA CORRENTE ELETTRICA.**
- ✓ **POSSIBILITÀ DI TESTARE FINO A 4 INIETTORI CONTEMPORANEAMENTE**



Tubazione aria a sgancio rapido

Sportello protettivo

Vaschetta di contenimento liquidi

Gruppo connettori, cavi master

Adattatori per iniettori commerciali

Manometro e regolatore di pressione

Rail porta iniettori scorrevole ad aggancio rapido regolabile in altezza con rubinetti per poter aprire o chiudere il passaggio del liquido per singolo iniettore

Serbatoio liquido di flussaggio integrato con tappo di riempimento con capienza massima di 2000 c.c. (2 litri)

Burette graduate per la immediata lettura della portata degli iniettori

Imbuto

Il banco prova può essere integrato di docking station e cover per il dispositivo, affinché la postazione di lavoro si completa e, 100% performante!



**COMPLETA CON DOCKING STATION**  
Completo di cover removibile, con gancio appendibile a scomparsa. Postazione di lavoro ideale per operazioni a banco.  
GO CODE 2115

**COMPLETA CON COVER**  
Cover ergonomica, con gancio appendibile a scomparsa. Pratico e trasportabile, per essere agganciato al cofano del veicolo o altri punti di appoggio, permettendo interventi a mani libere.  
GO CODE 2116

**Dati tecnici**

- Adattabile a qualsiasi iniettore benzina
- Alimentazione ad aria compressa con pressione regolabile da 0 a 5 bar (72,5PSI-500 Kpa)

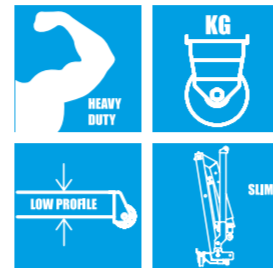
GO CODE 2118PRO

	SPECTRUM	SONDA ADATTATORE COCCODRILLO	SONDA ADATTATORE PUNTALE TIPO TESTER	GO2101	GO2102	GO2103	GO2104	GO2105	GO2106	GO2109	GO2110	GO2111	GO2112	GO2113	GO2114
DI SERIE	✓	✓	✓	✓	✓	✓	✓	✓	✓	+	+	+	+	+	+
+ OPTIONAL	✓	✓	✓	✓	✓	✓	✓	✓	✓	✓	✓	✓	✓	✓	✓
NON DISPONIBILE	+	+	+	+	+	+	+	+	+	+	+	+	+	+	+

# G GRU IDRAULICA A CARRELLO PIEGHEVOLE

# NEW

La gru idraulica da officina può essere utilizzata per il sollevamento di componenti meccanici di **PESO MASSIMO 2000KG**. Consiste in una struttura metallica dotata di un cilindro idraulico, alimentato mediante pompa manuale. Il cilindro idraulico consente la posizione fissa del braccio di sollevamento, quando il carico è appeso, e la gru si può movimentare a mano spostandola con il carico dove necessita. Il cilindro idraulico consente anche di variare l'inclinazione del braccio di sollevamento che può essere posizionato in funzione del carico da sollevare.



**CE**

immagine rappresentata GO1620PRO

L'attrezzatura può essere utilizzata in **4 CONFIGURAZIONI DI CARICO** in base all'estensione del braccio di presa:

PORTATA (kg)	1	2	3	4
2000	1700	1500	1200	

**GANCIO** girevole a 360°

**MANICO** per la movimentazione

**POMPA IDRAULICA** a due velocità, per sollevamento del braccio

**PIEDE A FORBICE** immagine rappresentata GO1620

min. 2632 - max 2830 mm

2138 mm

**RUOTE POSTERIORI** girevoli per la massima manovrabilità

**PALETT APPROVED**

<b>GO</b> CODE <b>1610PRO</b> <b>KG 1000</b>	<b>GO</b> CODE <b>1620PRO</b> <b>KG 2000</b>	<b>GO</b> CODE <b>1610</b> <b>KG 1000</b>	<b>GO</b> CODE <b>1620</b> <b>KG 2000</b>
--	--	---	---

# G TELAIO DI SOLLEVAMENTO PER MOVIMENTAZIONE BATTERIE, CON CINGHIE O CATENE

Il sollevatore è necessario durante la movimentazione, professionale e in sicurezza, di batterie o di altri componenti, per una **PORTATA MASSIMA COMPLESSIVA DI 1500 KG**. L'attrezzatura si compone di una serie di ganci e cinghie o catene di sollevamento per la presa degli attacchi di cui è dotato il portabatteria. Le due traverse laterali possono scorrere lungo la trave principale con una corsa di 300 mm. ognuna. Le estremità della trave principale sono dotate di finecorsa, per impedire lo sfilamento dei traversi in caso di utilizzo errato dello strumento. Le forcelle di presa possono scorrere lungo le traverse laterali per una corsa ognuna di 200 mm.

**1** coppiglia antisfilamento

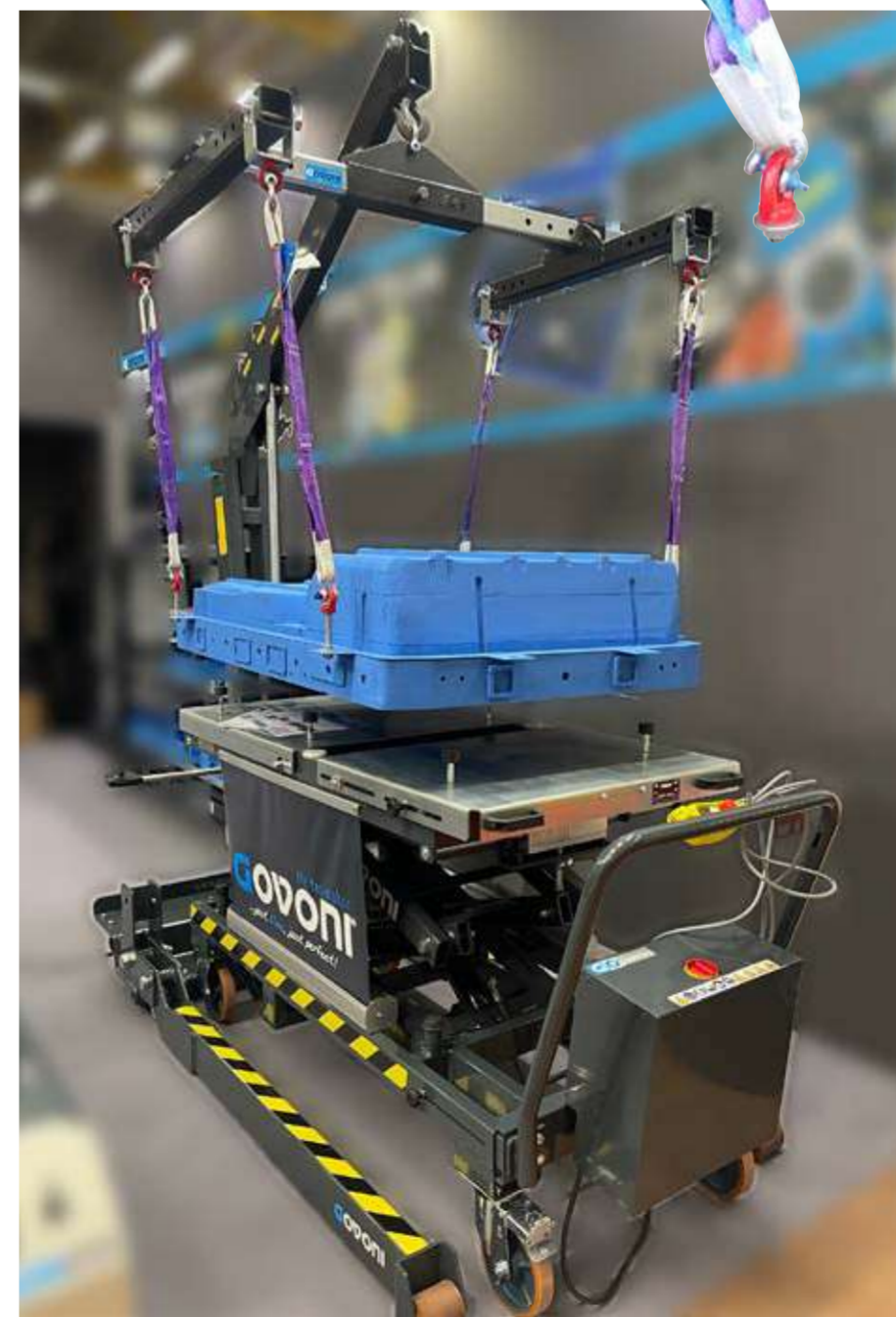
**2** dado autobloccante con ghiera metallica

**3** vite finecorsa

L = 750 mm

**STRUTTURA PRINCIPALE** S355 - UNI EN 10025-2:2019

**PERNO CENTRALE SFILO CENTRALE/ TRAVE PRINCIPALE C40**



**GO 1505**

**KG 1500**

**CON CINGHIE**

**GO** CODE **1505**

**GO 1505C**

**KG 1500**

**CON CATENE**

**GO** CODE **1505C**

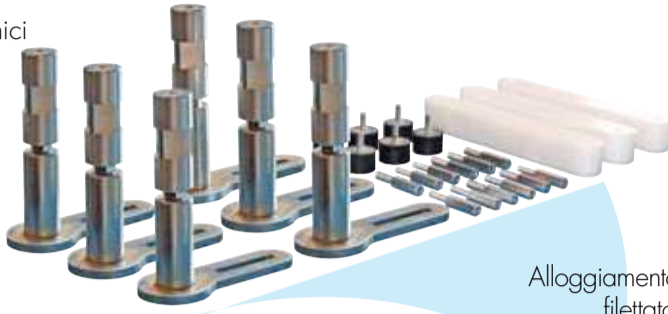
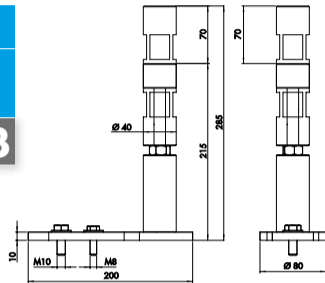
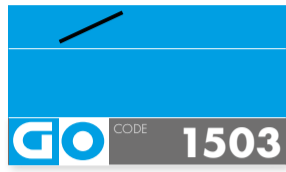


# SOLLEVATORE MOBILE PER BATTERIE, 1.500 KG

SOLLEVATORE MOBILE SU RUOTE DI CAPACITÀ 1500 KG CON PIANO DI SOLLEVAMENTO APRIBILE, REGOLABILE E OSCILLANTE, CHE PERMETTE UN FACILE ACCESSO SOTTO IL VEICOLO, PER LO SMONTAGGIO DI PACCHI BATTERIE, MOTORI E TRASMISSIONI.

## SET DI ACCESSORI PER BATTERY LIFT

Necessario per sostenere e bloccare organi meccanici e pacco batteria. Ideale per gruppo trasmissione/cambio, motore e gruppo sospensioni. I componenti si adattano perfettamente alle diverse tipologie di batterie, tenendo in considerazione le possibili specifiche del produttore.



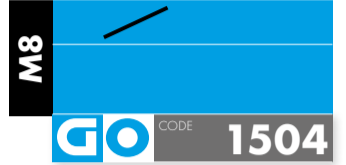
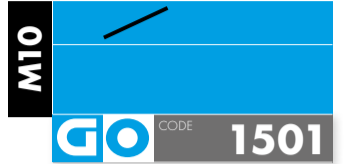
Alloggiamento tavola filettato

## ADATTATORI DI SUPPORTO IN GOMMA

Avvitati alla piattaforma, permettono di sostenere il pacco batterie isolandolo dal piano di appoggio.



immagine rappresentata GO1501



1

**1 INCLINAZIONE DELLA TAVOLA**,  $\pm 2^\circ$  regolabile (compensazione dell'inclinazione della piattaforma di sollevamento/pavimento)



immagine rappresentata GO1500B

**2 MODULO CENTRALE** della tavola removibile  $1/3 = 420$  mm (consente l'accesso al centro del sollevatore)



2



## 3 SOLLEVAMENTO E DISCESA

tramite pedale + pulsante di comando sul manico (sistema telecomandato installato di serie su modello GO1500BR)

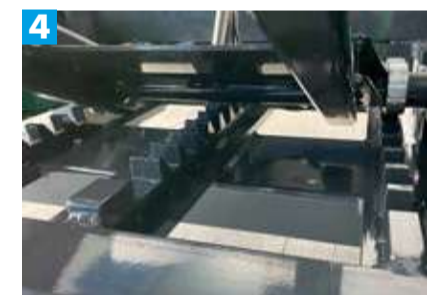


3

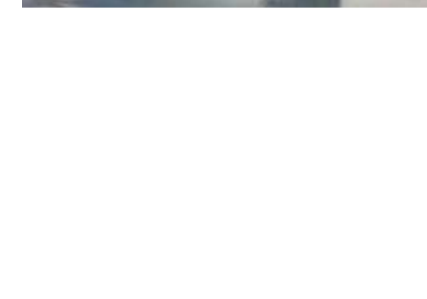
Tempo di salita 80 s (a vuoto) / 100 s (a pieno carico)  
Tempo di discesa 60 s (a vuoto) / 20 s (a pieno carico)

## 4 CREMAGLIERE MECCANICHE

impediscono la discesa involontaria



4



ALIMENTAZIONE 6/8 BAR

TELAIO, alleggerito

## 5 GRANDI RUOTE,

2 posteriori piroettanti, assicurano una facile movimentazione/posizionamento



5

1797 mm

MAX 1830 mm

## CON TELECOMANDO



GOVONI GO CODE 1500BR

GOVONI GO CODE 1500B

## ALTRI MODELLI DISPONIBILI IN GAMMA GOVONI

<b>GO1000</b>	<b>GO1000BR</b>	<b>GO1500T</b>	<b>GO1500TR</b>	<b>GO2000TR-E</b>
portata 1000 Kg	portata 1000 Kg con telecomando	portata 1500 Kg	portata 1500 Kg con telecomando	portata 2000 Kg

Distribuito da:

